

สำนักช่าง

องค์การบริหารส่วนจังหวัดตาก

โครงการปรับปรุงสะพานข้ามลำห้วยแม่ตื่น " เฉลิมพระเกียรติ 84 พรรษา 5 ธันวาคม 2554 "

บ้านที่นาหมู ตำบลแม่ตื่น อำเภอแม่ระมาด จังหวัดตาก

โครงการปรับปรุงสะพานข้ามลำห้วยแม่ตื่น " เฉลิมพระเกียรติ 84 พรรษา 5 ธันวาคม 2554 "

บ้านที่นาหมู่ ตำบลแม่ตื่น อำเภอแม่ระมาด จังหวัดตาก



สำนักงานช่าง
องค์การบริหารส่วนจังหวัดตาก

โครงการ :
ปรับปรุงสะพานข้ามลำห้วยแม่ตื่น
"เฉลิมพระเกียรติ 84 พรรษา 5 ธันวาคม 2554"
บ.ที่นาหมู่ ๑.แม่ตื่น อ.แม่ระมาด จ.ตาก

สถานที่ดำเนินการ :
บ.ที่นาหมู่ ๑.แม่ตื่น อ.แม่ระมาด จ.ตาก

สำรวจ/ออกแบบ/เขียนแบบ :

(นายจิระพัฒน์ เกียรติศิริ)
ผู้ช่วยวิศวกรโยธา (ทย.73879)

(นายศักดิ์ชัย คู่ควง)
นายช่างโยธาอาวุโส

(นายสมิต เกียรติศิริ)
วิศวกรโยธา (สถ.6937)

ตรวจ / รับรอง :

(นายสมิต เกียรติศิริ)
วิศวกรโยธาชำนาญการพิเศษ ท.ในตำแหน่ง
หัวหน้าฝ่ายก่อสร้างและซ่อมบำรุง

ตรวจ :

(นายชโยส ปุญญฤทธิ)
ผู้อำนวยการส่วนพัฒนาโครงสร้างพื้นฐาน

เห็นชอบ :

(นายวรวิทย์ ชูโน)
ผู้อำนวยการสำนักงานช่าง

เห็นชอบ :

(นายธีรเทพา วิรัชเกษม)
รองปลัดองค์การบริหารส่วนจังหวัดตาก วิชาการและแผน
ปลัดองค์การบริหารส่วนจังหวัดตาก

เห็นชอบ :

(นายณัฐวุฒิ พริกเกตุกิจ)
นายกองค์การบริหารส่วนจังหวัดตาก

วันที่ : ๑ ตุลาคม 25๕4

แบบเลขที่ : ๐๕ ๐1 ๘2

แก้ไข :

แบบแสดง :

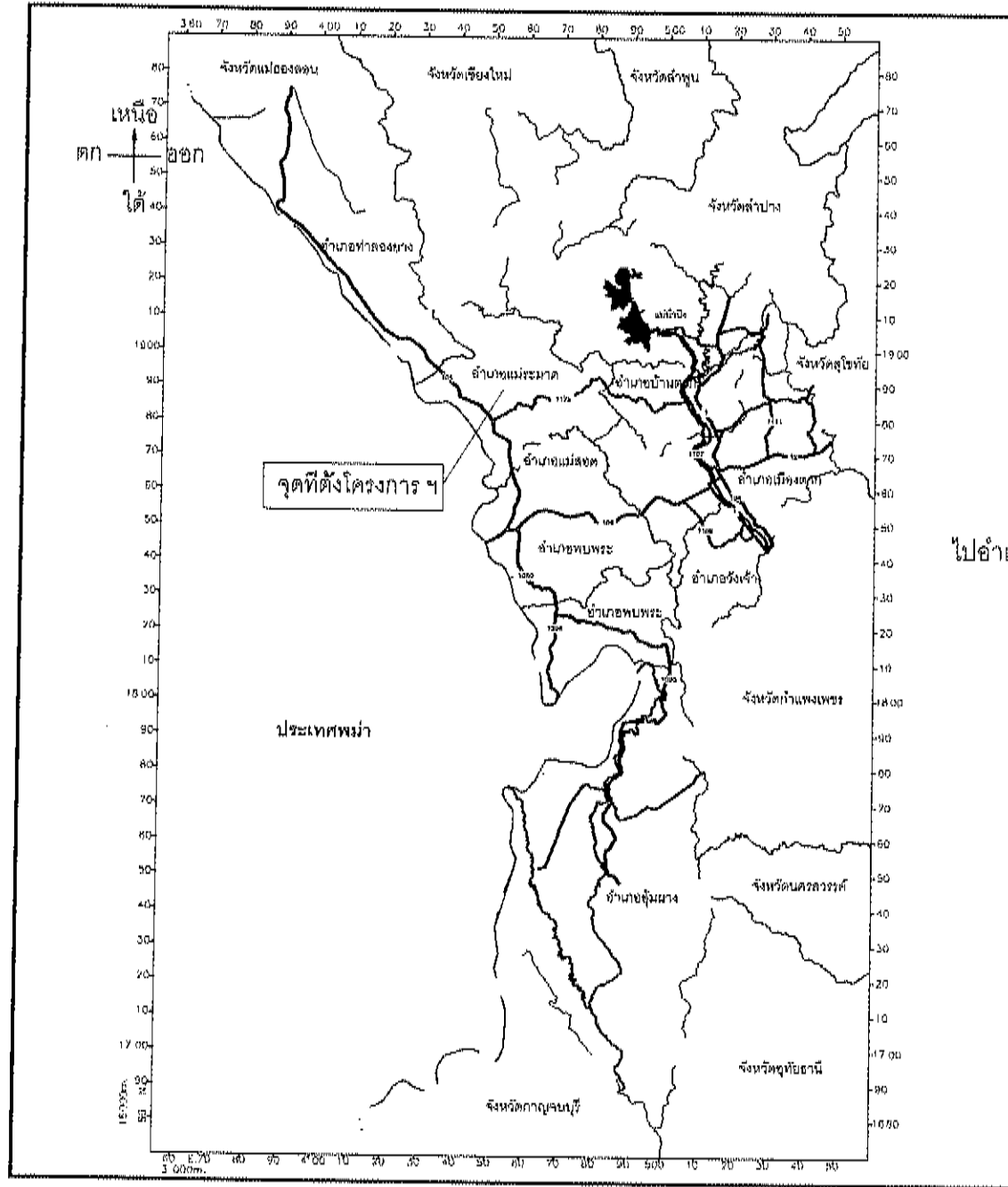
แบบแสดงจุดที่ตั้งโครงการ

แผ่นที่

จำนวนแผ่น

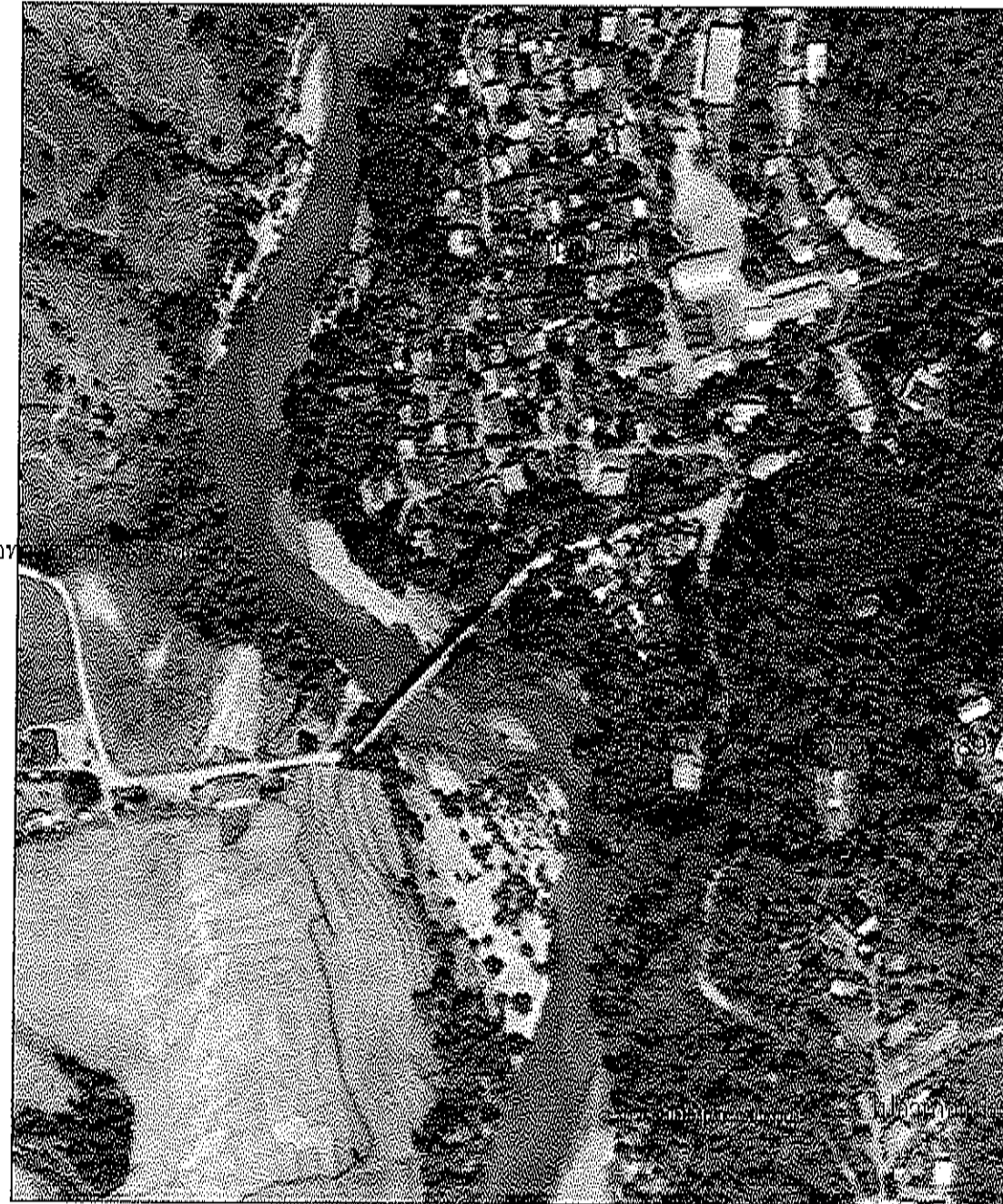
1 15

Bureau of Engineering
TAK Provincial Administrative Organization



แผนที่จังหวัดตาก

ไปอำเภออมก๋อย จังหวัดเชียงใหม่



แผนที่แสดงที่ตั้งโครงการ

ไปอำเภอวัง จังหวัดตาก

๘๑/๑๙๖

ไปอำเภอแม่ระมาด จังหวัดตาก

รายการและข้อกำหนดสำหรับงานโครงสร้างสะพาน

1. รายการทั่วไป

- 1.1 ตามแบบมาตรฐานที่ได้รับการออกแบบให้รับน้ำหนักบรรทุก 1.3 เท่า HS 20-44 ตามมาตรฐาน AASHTO
- 1.2 มีตีหน่วยเป็นเมตร นอกจากระบุอย่างอื่น และให้ถือตัวเลขที่กำกับไว้เป็นสำคัญ
- 1.3 วัสดุต่างๆ ที่จะนำมาใช้ในงาก่อสร้าง ต้องผ่านการตรวจสอบ และได้รับความเห็นชอบจากผู้ควบคุมงานเสียก่อน วัสดุใดที่มีมาตรฐานผลิตภัณฑ์อุตสาหกรรม (มอก.) ในการตรวจสอบเพื่อพิจารณาอนุมัติให้นำวัสดุดังกล่าวมาใช้ใน งานก่อสร้าง ให้ถือปฏิบัติตามข้อกำหนดของ มอก. สำหรับวัสดุนั้น ทั้งนี้หากปรากฏภายหลังว่า วัสดุที่นำมาใช้ใน งานก่อสร้าง ไม่ถูกต้องตามมาตรฐานข้อกำหนด หรือไม่ถูกต้องตาม มอก. ผู้รับจ้างต้องรับผิดชอบต่อความเสียหาย หรือความผิดพลาดที่เกิดขึ้นทั้งสิ้น

2. งานคอนกรีต

- 2.1 ใช้ปูนซีเมนต์ปอร์ตแลนด์ ตามมาตรฐานผลิตภัณฑ์อุตสาหกรรม มอก.15 และกรณีก่อสร้างในพื้นที่น้ำเค็มหรือน้ำกร่อยหรือน้ำ เปรี้ยวจากโรงงานอุตสาหกรรม ให้ใช้ปูนซีเมนต์ปอร์ตแลนด์ ปอซโซลาน ตาม มอก.849 หรือเทียบเท่า
- 2.2 มวลรวมที่ใช้ผสมคอนกรีต ได้แก่ หิน และทราย ต้องสะอาด มีความคงทน และมีขนาดละเอียดที่เหมาะสม
- 2.3 น้ำที่ใช้ผสมคอนกรีต ต้องเป็นน้ำที่สะอาด ไม่มีสารที่ทำลายคุณสมบัติของคอนกรีต และเหล็กเสริม
- 2.4 สารผสมเพิ่ม (ADMIXTURES) ที่ให้กับคอนกรีต จะต้องได้รับการรับรองคุณภาพจากหน่วยงานที่เชื่อถือได้ และ ต้องได้รับความเห็นชอบจากผู้ควบคุมงานก่อน
- 2.5 ชนิดและกำลังของคอนกรีตที่ใช้ในงานโครงสร้าง มีดังนี้

ชนิดของ คอนกรีต	ปริมาณปูนซีเมนต์(เบ็นทิกโลกริม) ที่ใช้ต่อคอนกรีต 1 ลบ.ม. ต้องไม่น้อยกว่า	แรงอัดประลัย(ขั้นต่ำ)ของแท่งตัวอย่างคอนกรีต ที่อายุ 28 วัน (เป็นกิโลกรัม/ตารางเซนติเมตร)	
		รูปลูกบาศก์ 15x15x15 ซม.	รูปทรงกระบอก Ø15x30 ซม.
180 ค1	145 290	180	145
210 ค1-2	175 300	210	175
240 ค2	200 320	240	200
300 ค3	250 350	300	250
420 ค4	350 400	420	350

- 2.6 ผู้รับจ้างต้องเสนอรายการคำนวณออกแบบส่วนผสมของคอนกรีตทุกชนิดที่ใช้ในงาน ให้ผู้ควบคุมงาน พิจารณาให้ความเห็นชอบก่อนนำไปใช้ในการก่อสร้าง

- 2.7 ค่าการยุบตัวของคอนกรีต (SLUMP) สำหรับโครงสร้างต่างๆ ต้องเป็นไปตามที่กำหนดในตาราง

โครงสร้าง	ค่าการยุบตัว (เซนติเมตร)	
	สูงสุด	ต่ำสุด
ฐานราก	7.5	5
พื้น, คาน, ผนัง, กำแพง	10	5
เสา	12.5	5
คานและผนังบาง	15	5

- 2.8 ลวดเหล็กเส้น หรืออุปกรณ์อื่นใดที่อยู่ภายในแบบหล่อคอนกรีตเพื่อใช้ในการยึด จะต้องได้รับการออกแบบให้สามารถ ถอด หรือตัด ขึ้นส่วนออกจากเนื้อคอนกรีตได้เป็นระยะสักไม่น้อยกว่า 1 ซม. จากผิวคอนกรีต โดยไม่ทำให้เกิด ความเสียหายกับเนื้อคอนกรีตในบริเวณนั้น ช่องว่างหรือรูที่เกิดจากการถอดหรือตัดอุปกรณ์ที่ใช้ยึดแบบ จะต้องได้รับการอุดให้เรียบร้อยด้วย ปูนทราย หรือวัสดุอื่นที่ผู้ควบคุมงานเห็นชอบ โดยต้องแต่งผิว ให้ราบเรียบสม่ำเสมอ มีลักษณะกลมกลืนกับผิวคอนกรีตในบริเวณเดียวกัน

- 2.9 ให้ลบบนขนาด 2 ซม. ตามมุมของโครงสร้างคอนกรีตที่มองเห็นได้ยกเว้นระบุไว้เป็นอย่างอื่น

- 2.10 ผิวด้านนอกโดยทั่วไปเรียบ ไม่ฉาบปูน แบบหล่อคอนกรีต ต้องม้วนด้วยไม้ขัดแผ่นเรียบ หรือม้วนด้วยแผ่นเหล็กเรียบ สำหรับคานคอนกรีตอัดแรงหล่อสำเร็จ จะต้องแต่งผิวพื้นคาน และส่วนเชื่อมต่อด้านข้างเป็นผิวหยาบขรุขระ

- 2.11 การหล่อคอนกรีตคานคอดมูส่วนที่มองเห็นได้ ถ้าจำเป็นต้องมีการหล่อของคอนกรีต จะต้องบังคับให้แนวของรอยต่อเรียบ และเป็นเส้นตรง

- 2.12 เมื่อพ้นระยะเวลา 24 ชั่วโมงหลังเทคอนกรีต ผู้รับจ้างต้องจัดการรื้อแบบคอนกรีตต่อเนื่องกันไม่น้อยกว่า 7 วัน

3. งานเสริมเหล็ก

- 3.1 เหล็กกลมเรียบ (ROUND BARS) สัญลักษณ์ RB ใช้ชั้นคุณภาพ S-24 ตาม มอก.20 เหล็กขี้ดขี้ย (DEFORMED BARS) สัญลักษณ์ DB ใช้ชั้นคุณภาพ SD-40 ตาม มอก. 24
- 3.2 ช่องว่างระหว่างเหล็กเสริมที่ซ้อนกัน ในแนวราบโดยทั่วไปจะต้องไม่น้อยกว่า 1.5 เท่า ของเส้นผ่านศูนย์กลางเหล็กเสริม หรือ 1.5 เท่าของขนาดที่ใหญ่ที่สุดของมวลรวมหยาบ และต้องไม่น้อยกว่า 3 ซม. นอกจากระบุเป็นอย่างอื่นไว้ในแบบ
- 3.3 ช่องทางของเหล็กเสริมในแนวตั้งต้องไม่น้อยกว่า 2.5 ซม. สำหรับเหล็กเส้นเดี่ยว และต้องไม่น้อยกว่า 4.0 ซม. สำหรับเหล็กเส้นกลุ่ม
- 3.4 นอกจากระบุเป็นอย่างอื่นในแบบ เหล็กเสริมต้องมีคอนกรีตหุ้ม เป็นความหนา วัดจากผิวด้านนอกของคอนกรีตถึงผิวเหล็กเสริม ดังนี้
 - 3.4.1 สำหรับเสาเข็ม หนา 5 ซม.
 - 3.4.2 สำหรับคานคอดมูส่วนที่สัมผัสกับดินหรือหน้า หนา 5 ซม. ส่วนอื่นหนา 3 ซม. กรณีน้ำเค็มหรือน้ำกร่อยหรือน้ำเสียจากโรงงานอุตสาหกรรม เหล็กเสริมต้องมีคอนกรีตหนา 7.5 ซม.
 - 3.4.3 สำหรับคานคอนกรีตอัดแรง หนา 2.5 ซม.
 - 3.4.4 สำหรับสะพาน
 - ผิวล่างสะพาน หนา 2.5 ซม.
 - ผิวสะพาน หนา 3.5 ซม.
 - 3.4.5 สำหรับทางเท้าและราวสะพาน หนา 2.5 ซม.
 - 3.4.6 สำหรับปีกข้อสะพาน หนา 2.5 ซม.
 - 3.4.7 สำหรับ APPROACH SLAB ส่วนที่สัมผัสดิน หนา 5 ซม. ข้อจ 180 องศา กรณีน้ำเค็มหรือน้ำกร่อยหรือน้ำเสียจากโรงงานอุตสาหกรรม เหล็กเสริมต้องมีคอนกรีตหนา 7.5 ซม.
 - 3.4.8 สำหรับกำแพงกันดินและโครงสร้างปรับการทรุดตัว ส่วนที่สัมผัสดินหนา 5 ซม. กรณีน้ำเค็มหรือน้ำกร่อยหรือน้ำเสียจากโรงงานอุตสาหกรรม เหล็กเสริมต้องมีคอนกรีตหนา 7.5 ซม.
 - 3.4.9 สำหรับโครงสร้าง ที่ไม่สัมผัสดินหรือความชื้น หนา 2.5 ซม.
- 3.5 ลวดเหล็กขัดแรงชนิดเส้นเดี่ยว (PC WIRE) ให้ใช้ผลิตภัณฑ์ ตาม มอก. 95
- 3.6 ลวดเหล็กเกลียวชนิด 7 เส้น ให้ใช้ผลิตภัณฑ์ตาม มอก. 118 ชั้นคุณภาพ Fe24
- 3.7 เหล็กโครงสร้างรูปพรรณ ให้ใช้ผลิตภัณฑ์ ตาม มอก.118 ชั้นคุณภาพ Fe24
- 3.8 การต่อเหล็กเสริมให้ใช้วิธีต่อทาบ โดยตำแหน่งการทาบเหล็กเสริมแต่ละเส้นให้อยู่ข้างเคียงกัน ต้องไม่อยู่ในแนวเดียวกันและระยะการทาบเหล็กเสริมให้ใช้ตามมาตรฐาน ACI 318 M-95 ดังแสดงในตารางต่อไปนี้

ขนาดของ เหล็กเสริม	ระยะห่างสำหรับคอนกรีต ประเภท A2 และ A3			ระยะห่างสำหรับคอนกรีต ประเภท A4		
	เหล็กเสริม รับแรงอัด (ซม.)	เหล็กเสริม รับแรงดึง (ซม.)	เหล็กเสริม รับแรงดึง (ซม.)	เหล็กเสริม รับแรงอัด (ซม.)	เหล็กเสริม รับแรงดึง (ซม.)	เหล็กเสริม รับแรงดึง (ซม.)
RB5	30	40	40	30	40	40
RB9	30	40	40	30	40	40
RB10	30	65	60	30	55	45
RB12	33	80	60	33	65	50
RB16	45	100	80	45	85	65
RB20	55	125	100	55	100	85
RB25	70	200	150	70	170	130
RB28	80	225	175	80	190	145
RB32	90	280	200	90	215	170

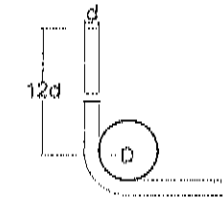
* เหล็กบนหมายถึงเหล็กเสริมที่มีคอนกรีตหุ้มเหล็กได้เหล็กเสริมหนาไม่น้อยกว่า 30 ซม.

หมายเหตุ

- พัสตประเภทพัสตหรือครุภัณฑ์ที่จะใช้ในงาก่อสร้าง ต้องเป็นพัสตที่ผลิตภายในประเทศไทย โดยต้องใช่มิ่ไม่น้อยกว่าร้อยละ 60 ของมูลค่าพัสตที่ใช้ในงานก่อสร้างทั้งหมด ทั้งนี้เหล็กที่ใช้ในงานก่อสร้าง ต้องใช้เหล็กที่ผลิตภายในประเทศไม่น้อยกว่าร้อยละ 90 ของปริมาณเหล็กที่ต้องใช้ ทั้งหมดตามสัญญา (อ้างอิงตามหนังสือ กรมบัญชีกลาง ที่ กค (กวจ) 0405.2/ว89 ลงวันที่ 18 กุมภาพันธ์ 2564)

3.9 การงอขอลาย

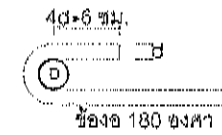
- 3.9.1 การงอขอให้อ้างอิงตามรูป



ข้อจ 90 องศา

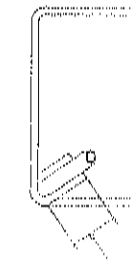
เส้นผ่าศูนย์กลางของการงอ เหล็กวัดด้านในข้อเหล็กข้อจ (D) ต้องไม่น้อยกว่า ค่าในตาราง

ขนาดเหล็ก	D
12 มม. ถึง 25 มม.	6d
28 มม. ถึง 35 มม.	8d



ขนาดเหล็ก ทุกขนาด	D
	5d

- 3.9.2 เหล็กถูกดึงและเหล็กปลอก สำหรับเหล็กเสริมคอนกรีตทุกประเภท



ขนาดเหล็ก	D
9 มม. ถึง 25 มม.	4d
19 มม. ถึง 35 มม.	6d



สำนักงานช่าง
องค์การบริหารส่วนจังหวัดตาก

โครงการ :
ปรับปรุงสะพานข้ามลำห้วยแม่เต็ง
เชิงสะพานกิโลศ 04 ทาวา 5 ชั้นความ 2550' 4
บ.ที่นาย ค.เต็ง อ.แม่สอด จ.ตาก

สถานที่ดำเนินการ :
บ.กัญ ค.เต็ง อ.แม่สอด จ.ตาก

สำรวจ/ออกแบบ/เขียนแบบ :
(นายจักรพันธ์ เกียรติวี)
ผู้ช่วยวิศวกร (ช.ร.) (ร.73879)

(นายศักดิ์ชัย ผู้ควร)
นายช่างโยธาอาวุโส
(นายสกลิต เกียรติวี)
วิศวกรโยธา (สจ.6037)

ตรวจ / รับรอง :
(นายสกลิต เกียรติวี)
วิศวกรโยธาอาวุโสการโยธา ท.ในตำแหน่ง
หัวหน้าฝ่ายก่อสร้างและซ่อมบำรุง

ตรวจ :
(นายปิยะสกล บุญอุตุทธี)
ผู้อำนวยการส่วนพัฒนาโครงสร้างพื้นฐาน

เห็นชอบ :
(นายวรวิทย์ ชโน)
ผู้อำนวยการสำนักงานช่าง

เห็นชอบ :
(นายวันทนา วิรัชเกษม)
รองปลัดองค์การบริหารส่วนจังหวัดตาก
ปลัดองค์การบริหารส่วนจังหวัดตาก

(นายณัฐวุฒิ ทวีเกียรติกิจ)
นายกองค์การบริหารส่วนจังหวัดตาก

วันที่ : 9 ตุลาคม 2564

แบบเลขที่ : 65 01 82

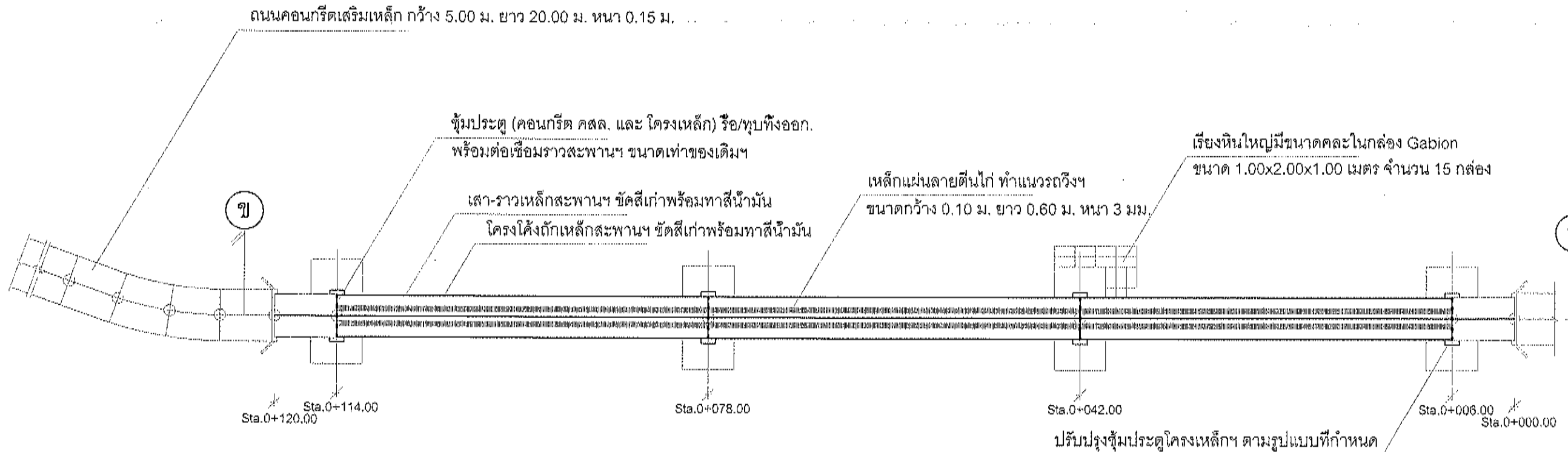
แก้ไข :

แบบแสดง :

รายการประกอบแบบ

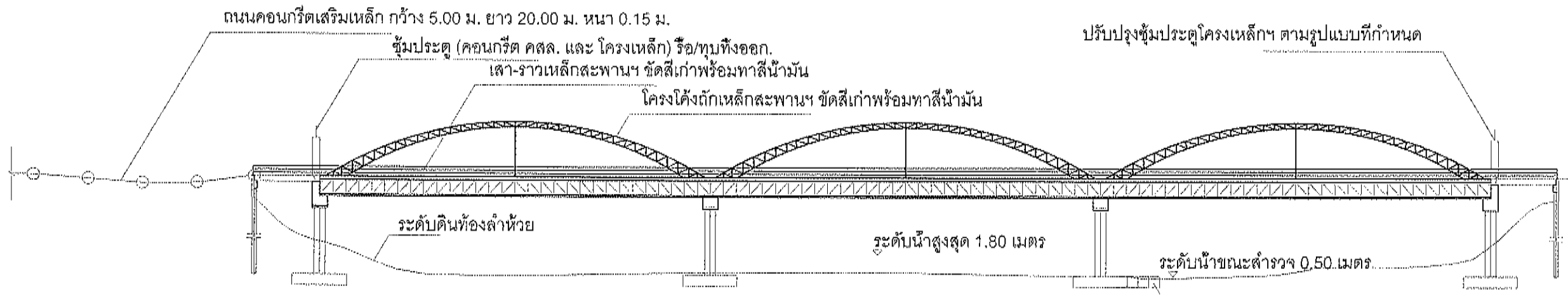
แผ่นที่	จำนวนแผ่น
2	15

Bureau of Engineering
TAK Provincial Administrative Organization



งานขัดสีและเจียรสนิมรอยเชื่อม พร้อมเชื่อมเก็บรายละเอียดเหล็กส่วนประกอบโครงสร้างสะพานฯ

not to scale



รูปตัด ข ข not to scale

เรียงหินใหญ่มีขนาดคละในกล่อง Gabion ขนาด 1.00x2.00x1.00 เมตร จำนวน 15 กล่อง

รายการประกอบแบบ

1. แนวและค่าระดับการปรับปรุงสะพานฯ อาจเปลี่ยนแปลงจากแบบแปลนคู่สัญญาฯ ได้โดยผู้ควบคุมงานและผู้รับจ้าง ต้องร่วมกันพิจารณาตรวจสอบสภาพสะพานเดิม พร้อมปรับแบบแปลนคู่สัญญาฯ และปริมาณงานตามสัญญาฯ ให้สอดคล้องถูกต้องตามหลักวิชาช่างที่ดี เป็นไปตามหลักวิศวกรรม โดยนำเสนอวิศวกรผู้ออกแบบโครงการฯ พิจารณาเห็นชอบก่อนดำเนินการ
2. พัสตูประเภทวัสดุหรือครุภัณฑ์ที่จะใช้ในงานก่อสร้าง ต้องเป็นพัสตูปที่ผลิตภายในประเทศไทย โดยต้องใช้ไม่น้อยกว่าร้อยละ 60 ของมูลค่าพัสตูปที่ใช้ในงานก่อสร้างทั้งหมด ทั้งนี้เหล็กที่ใช้ในงานก่อสร้าง ต้องใช้เหล็กที่ผลิตภายในประเทศไทยไม่น้อยกว่าร้อยละ 90 ของปริมาณเหล็กที่ต้องใช้ทั้งหมดตามสัญญา (อ้างอิงตามหนังสือ กรมบัญชีกลาง ที่ กค (กวจ) 0405.2/ว89 ลงวันที่ 18 กุมภาพันธ์ 2564)



สำนักงานช่าง
องค์การบริหารส่วนจังหวัดตาก

โครงการ :
ปรับปรุงสะพานข้ามลำห้วยแม่สั้น
โดยมีระยะก่อกำ 04 พุทธบูชา 5 ธันวาคม 2564
บันทึกเลข ๓.๓๓๓.๐.๓๓๓.๓๓๓

สถานที่ดำเนินการ :
บ.ก.พ.๓.๓๓๓.๐.๓๓๓.๓๓๓

สำรวจ/ออกแบบ/เขียนแบบ :
(นายจักรพันธ์ เกียรติวี)
ผู้ช่วยวิศวกรโยธา (ก.๓.๓๓๓.๓๓๓.๓๓๓)
(นายศักดิ์ชัย คู่สุวรรณ)
นายช่างโยธามหาวิไล
(นายสมิต เกียรติวี)
วิศวกรโยธา (สย.๓๓๓.๓๓๓.๓๓๓)

ตรวจ / รับรอง :
(นายสมิต เกียรติวี)
วิศวกรโยธามหาวิไล รก.ในตำแหน่ง
หัวหน้าฝ่ายก่อสร้างและซ่อมบำรุง

ตรวจ :
(นายปิโรส บุญฤกษ์)
ผู้อำนวยการส่วนพัฒนาโครงสร้างพื้นฐาน

เห็นชอบ :
(นายวรวิทย์ ชโน)
ผู้อำนวยการสำนักงานช่าง

เห็นชอบ :
(นางวันทนา วิริทเกษม)
ภค.ปลัดองค์การบริหารส่วนจังหวัดตาก
ปลัดองค์การบริหารส่วนจังหวัดตาก

(นายสุวิทย์ หริเกียรติ)
นายกองค์การบริหารส่วนจังหวัดตาก

วันที่ : ๑ ตุลาคม 2564

แบบเลขที่ : ๐5 01 82

แก้ไข :

แบบแสดง :

รูปแสดงผังดินและผังสะพาน

แผ่นที่	จำนวนแผ่น
4	15

Bureau of Engineering
TAN Provincial Administrative Organization



สำนักงานช่าง

องค์การบริหารส่วนจังหวัดตาก

โครงการ :

ปรับปรุงถนนข้ามลำห้วยแม่ตื่น
บริเวณหมู่ที่ 84 ตำบลท่าเสา 5 ธันวาคม 2564
พื้นที่ หมู่ 8, 9, 10 ตำบลท่าเสา 5 ธันวาคม 2564

สถานที่ดำเนินการ :

บ.ท่าเสา ต.แม่ตื่น อ.แม่ระมาด จ.ตาก

สำรวจ/ออกแบบ/เขียนแบบ :

(นายจิรพัฒน์ เกียรติศิริ)
ผู้ช่วยหัวหน้ากอง (ตจ.73879)
(นายศักดิ์ชัย ชูสุวรรณ)
นายช่างโยธาอาวุโส
(นายสถิต เกียรติศิริ)
วิศวกรโยธา (สจ.6937)

ตรวจ / รับรอง :

(นายสถิต เกียรติศิริ)
วิศวกรโยธาชำนาญการพิเศษ ร.ค.ในตำแหน่ง
หัวหน้าฝ่ายก่อสร้างและซ่อมบำรุง

ตรวจ :

(นายปิโรส ปุญญฤทธิ์)
ผู้อำนวยการส่วนพัฒนาโครงสร้างพื้นฐาน

เห็นชอบ :

(นายจรวดี จิโน)
ผู้อำนวยการสำนักงานช่าง

เห็นชอบ :

(นางวันทนา วิรัชเกษม)
นายปลัดองค์การบริหารส่วนจังหวัดตาก
ปลัดองค์การบริหารส่วนจังหวัดตาก

(นายณัฐวุฒิ ทวีเกียรติกิจ)
นายกองค์การบริหารส่วนจังหวัดตาก

วันที่ : 9 ตุลาคม 2564

แบบเลขที่ : 65 01 82

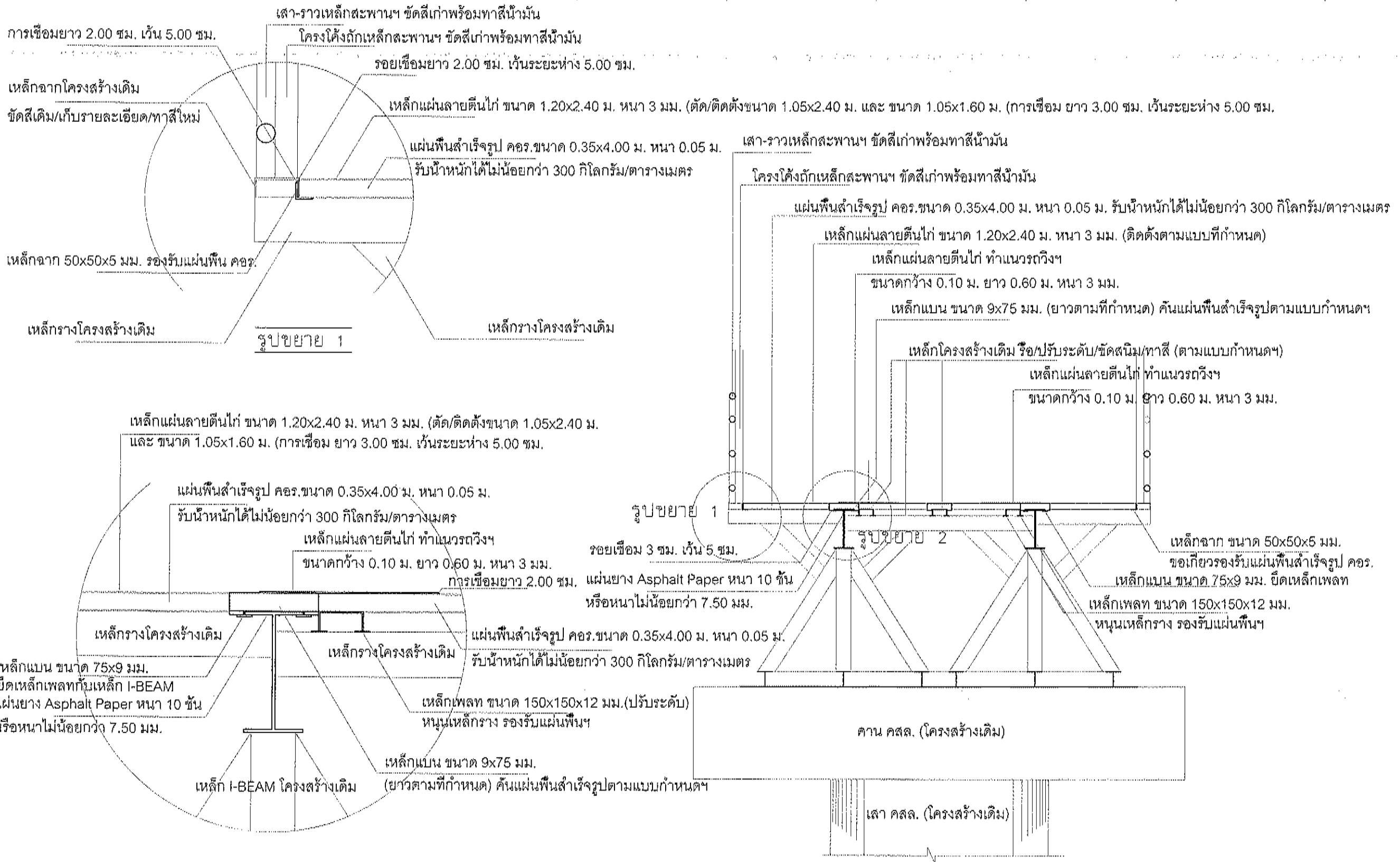
แก้ไข :

แบบแสดง :

ขยายารเรียงหลักเสริม

แผ่นที่	จำนวนแผ่น
5	15

Bureau of Engineering
TAK Provincial Administrative Organization



งานติดตั้งแผ่นพื้น คอนกรีต และเหล็กแผ่นลายตีไม้รองรับการจราจรฯ

not to scale

รายการประกอบแบบ

- การรื้อแผ่นพื้นสำเร็จรูป คอนกรีต เดิม และเหล็กรูปพรรณโครงสร้างเดิมฯ ผู้ควบคุมงานและผู้รับจ้าง ต้องร่วมกันพิจารณาตรวจสอบรายละเอียดต่างๆ เพื่อให้การดำเนินงานแล้วเสร็จเป็นไปตามวัตถุประสงค์โครงการฯ โดยการดำเนินการต้องยึดปริมาณงานและต้องไม่น้อยกว่าปริมาณงานตามสัญญาฯ ทั้งนี้ให้สอดคล้องถูกต้องตามหลักวิชาช่างที่ดีโดยนำเสนอวิศวกรผู้ออกแบบโครงการฯ พิจารณาเห็นชอบก่อนดำเนินการ

เหล็กแบน ขนาด 9x75 มม. (ยาวตามที่กำหนด) คัดแผ่นพื้นสำเร็จรูปตามแบบกำหนดฯ รอยเชื่อม 3 ซม. เว้น 5 ซม.

เหล็กแผ่นลายตีไม้ ขนาด 1.20x2.40 ม. หนา 3 มม. รอยเชื่อม 3 ซม. เว้น 5 ซม. (ติดตั้งตามแบบที่กำหนด)

1.05

การเชื่อมระหว่างเหล็กแบน ขนาด 9x75 มม. กับเหล็กแผ่นลายตีไม้ ให้เชื่อม ยาว 3 ซม. เว้น 5.00 ซม. (ตลอดแนว)

เหล็กแบน ขนาด 9x75 มม. (ยาวตามที่กำหนด) คัดแผ่นพื้นสำเร็จรูปตามแบบกำหนดฯ รอยเชื่อม 3 ซม. เว้น 5 ซม.

การเชื่อมระหว่างเหล็กแบน ขนาด 9x75 มม. กับเหล็กแผ่นลายตีไม้ ให้เชื่อม ยาว 3 ซม. เว้น 5.00 ซม. (ตลอดแนว)

2.40

1.60

รอยเชื่อม 3 ซม. เว้น 5 ซม.

เหล็ก I-BEAM (เหล็กโครงสร้างเติม)

เหล็กราง 150x50x9 มม. (เหล็กโครงสร้างเติม)

เหล็ก I-BEAM (เหล็กโครงสร้างเติม)

เหล็กแบน ขนาด 9x75 มม. (ยาวตามที่กำหนด) คัดแผ่นพื้นสำเร็จรูปตามแบบกำหนดฯ

1.05

แผ่นยาง Asphalt Paper หนา 10 ซม. หรือหนาไม่น้อยกว่า 7.50 มม.

วางบนเหล็ก I-BEAM ขนาดกว้าง 0.20 ม. ยาวตลอดแนว (รองรับแผ่นพื้น คอ.)

แผ่นพื้นสำเร็จรูป คอ. ขนาด 0.35x4.00 ม. หนา 0.05 ม. รับน้ำหนักได้ไม่น้อยกว่า 300 กิโลกรัม/ตารางเมตร

งานปรับระดับ / วางแผ่นยาง Asphalt Paper / แผ่นพื้นสำเร็จรูป คอ.

not to scale

งานเชื่อมเหล็กแบนยึดเหล็กแผ่นลายตีไม้ วางบนแผ่นพื้นสำเร็จรูป คอ.

not to scale

เสา-ราวเหล็กสะพานฯ ชุดสีเก่าพร้อมทาสีน้ำมัน

โครงโค้งเหล็กสะพานฯ ชุดสีเก่าพร้อมทาสีน้ำมัน

เหล็กแผ่นลายตีไม้ ทำแนวรถวิ่งฯ รอยเชื่อม 3 ซม. เว้น 5 ซม. ขนาดกว้าง 0.10 ม. ยาว 0.60 ม. หนา 3 มม. รอยเชื่อม 3 ซม. เว้น 5 ซม.

การเชื่อมระหว่างเหล็กแผ่นลายตีไม้ ขนาด 0.10x0.60 ม. กับเหล็กแผ่นลายตีไม้ ให้เชื่อม ยาว 3 ซม. เว้นระหว่าง 5.00 ซม. (ตลอดแนว)

เหล็กแบน ขนาด 9x75 มม. (ยาวตามที่กำหนด) คัดแผ่นพื้นสำเร็จรูปตามแบบกำหนดฯ

งานเชื่อมเหล็กแผ่นลายตีไม้วางบนแผ่นพื้นสำเร็จรูป คอ. และเหล็กแผ่นฯ แนวรถวิ่ง

not to scale



สำนักงานช่าง

องค์การบริหารส่วนจังหวัดตาก

โครงการ :

ปรับปรุงสะพานข้ามลำห้วยแม่ตื่น
บริเวณหมู่ที่ 04 พรรษา 5 ธันวาคม 2554
บ.บ้านขลุ่ย อ.แม่ระมาด จ.ตาก

สถานที่ดำเนินการ :

บ.บ้านขลุ่ย อ.แม่ระมาด จ.ตาก

สำรวจ/ออกแบบ/เขียนแบบ :

(นายจิรพัฒน์ เกียรติเจริญ)
ผู้ช่วยวิศวกรโยธา (สอ.73879)

(นายศักดิ์ชัย สุวรร)
นายช่างโยธาอาวุโส

(นายสถิต เกียรติวี)
วิศวกรโยธา (สอ.6937)

ตรวจ / รับรอง :

(นายสถิต เกียรติวี)
วิศวกรโยธาชำนาญพิเศษ ร.ในตำแหน่ง
หัวหน้าฝ่ายก่อสร้างและซ่อมบำรุง

ตรวจ :

(นายปิโยรส บุญฤทธิ)
ผู้อำนวยการส่วนงานโครงสร้างพื้นฐาน

เห็นชอบ :

(นายวรวิทย์ ธิโน)
ผู้อำนวยการสำนักงานช่าง

เห็นชอบ :

(นางวันทนา วิรัชเกษม)
รองเลขาธิการบริหารส่วนจังหวัด หน่วยงานแผน
ปฏิบัติการบริหารส่วนจังหวัดตาก

(นายณัฐวุฒิ ทวีเกียรติกิจ)
นายกองค์การบริหารส่วนจังหวัดตาก

วันที่ : 9 ตุลาคม 2554

แบบเลขที่ : 65 01 02

แก้ไข :

แบบแสดง :

รูปตัดโครงสร้างถนน

แผ่นที่

6

จำนวนแผ่น

15

Bureau of Engineering
The Provincial Administrative Organization



สำนักงานช่าง
องค์การบริหารส่วนจังหวัดตาก

โครงการ :
ปรับปรุงสะพานข้ามลำห้วยแม่ต้น
สายลำห้วยแม่ต้น 04 พรรษา 5 ธันวาคม 2554
บ.ที่นาย ๑.แม่ต้น อ.แม่สอด จ.ตาก

สถานที่ดำเนินการ :
บ.ที่นาย ๑.แม่ต้น อ.แม่สอด จ.ตาก

สำรวจ/ออกแบบ/เขียนแบบ :
(นายจันทน์ เกียรติศรี)
ผู้ช่วยวิศวกรโยธา (ภ.จ.73879)
(นายศักดิ์ชัย สุวรร)
นายช่างโยธาอาวุโส
(นายสกลิต เกียรติศรี)
วิศวกรโยธา (สย.6937)

ตรวจ / รับรอง :
(นายสกลิต เกียรติศรี)
วิศวกรโยธาชำนาญการพิเศษ ร.ค.ในตำแหน่ง
หัวหน้าฝ่ายก่อสร้างและซ่อมบำรุง

ตรวจ :
(นายอโยธ บุญญะสุทธิ)
ผู้อำนวยการส่วนงานโครงสร้างพื้นฐาน

เห็นชอบ :
(นายวรวิทย์ จิโน)
ผู้อำนวยการสำนักงานช่าง

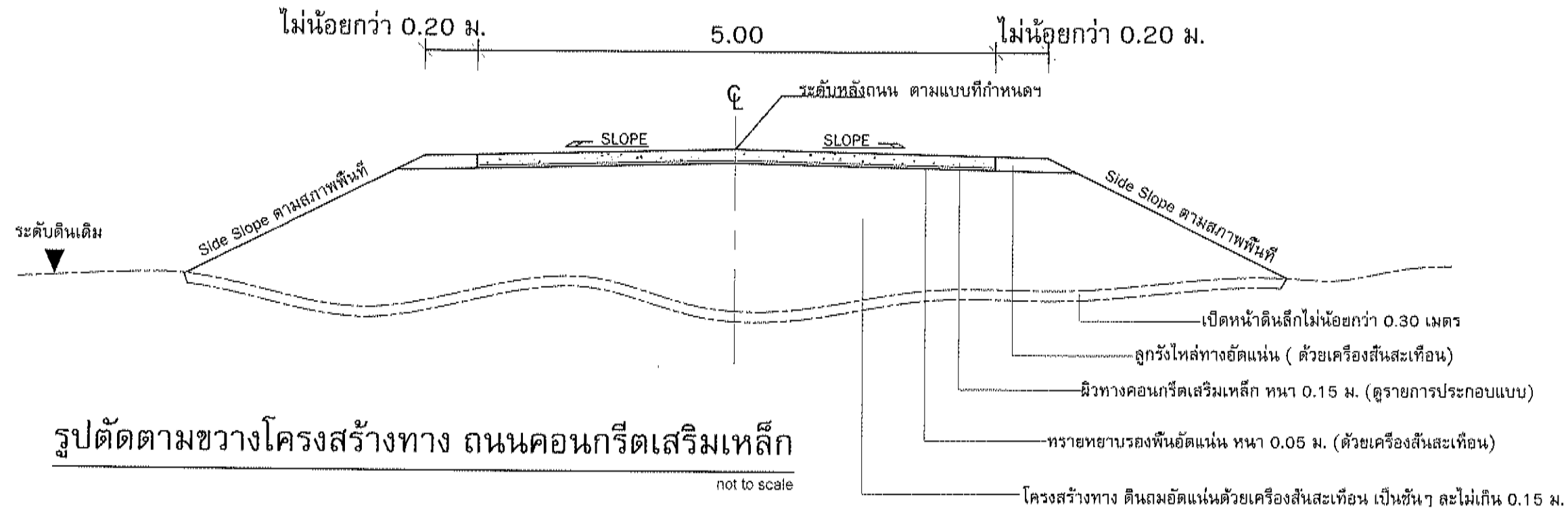
เห็นชอบ :
(นางวันทนา วิเศษเกษม)
รองปลัดองค์การบริหารส่วนจังหวัดตาก
ปลัดองค์การบริหารส่วนจังหวัดตาก

(นายณัฐวุฒิ หวังไกรฤกษ์)
นายกองค์การบริหารส่วนจังหวัดตาก

วันที่ : 9 ตุลาคม 2564
แบบเลขที่ : 85 01 82
แก้ไข :
แบบแสดง :
รูปสัณฐานโครงสร้างถนน

แผ่นที่	จำนวนแผ่น
8	15

Bureau of Engineering
TAK Provincial Administrative Organization

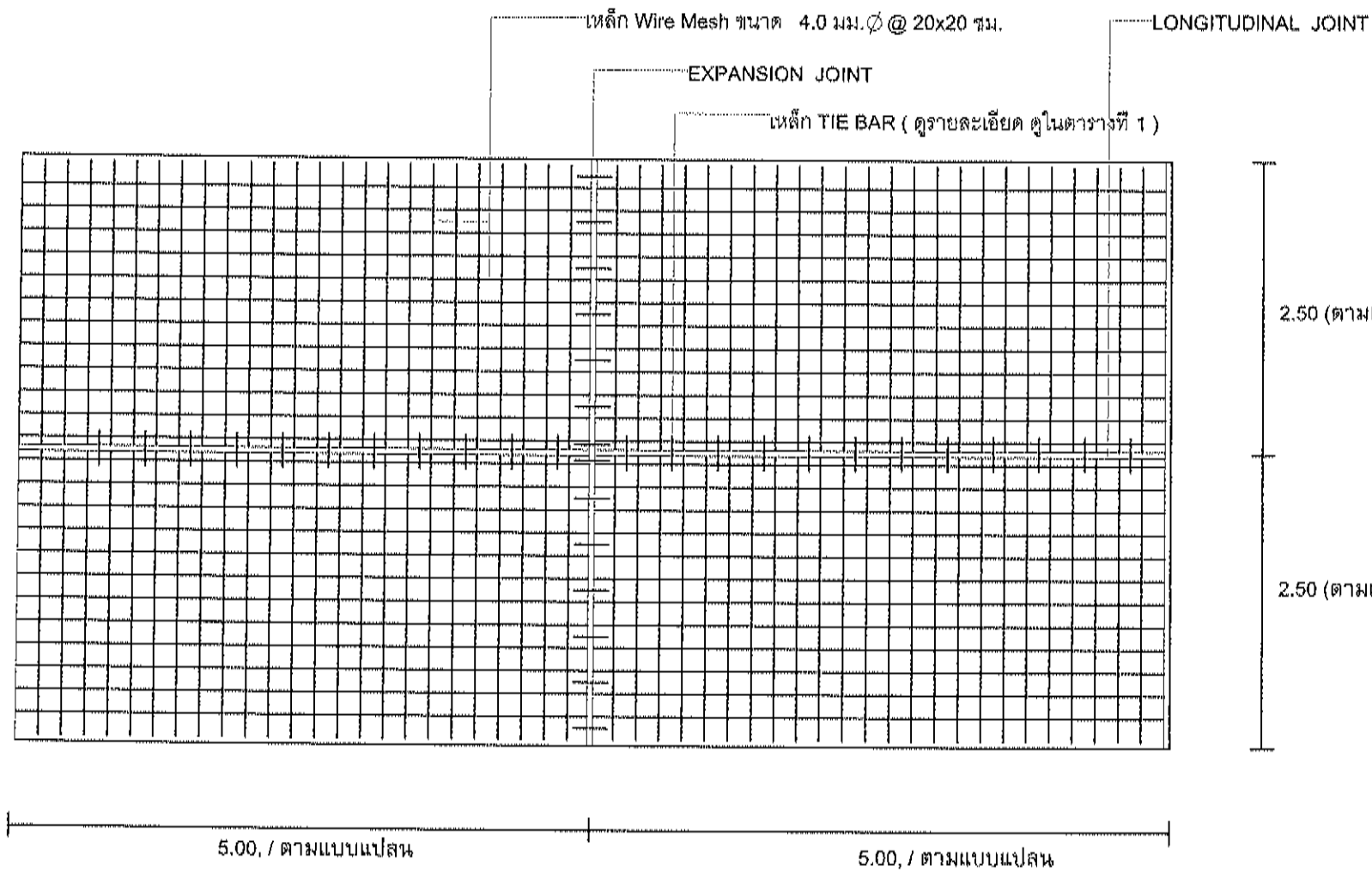


รูปตัดตามขวางโครงสร้างทาง ถนนคอนกรีตเสริมเหล็ก

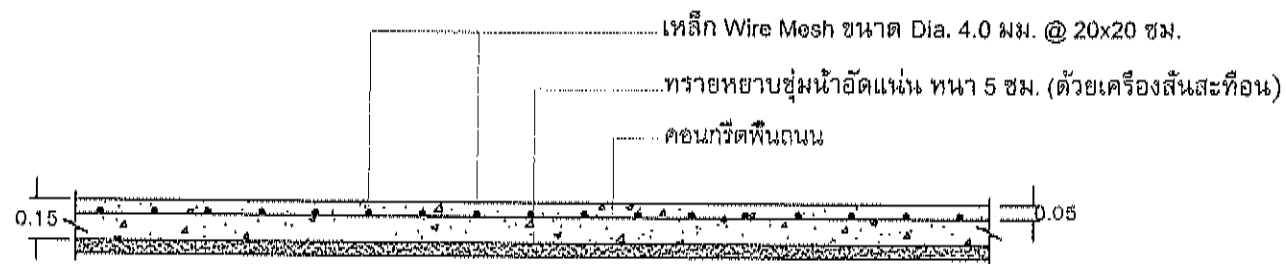
not to scale

รายการประกอบแบบ

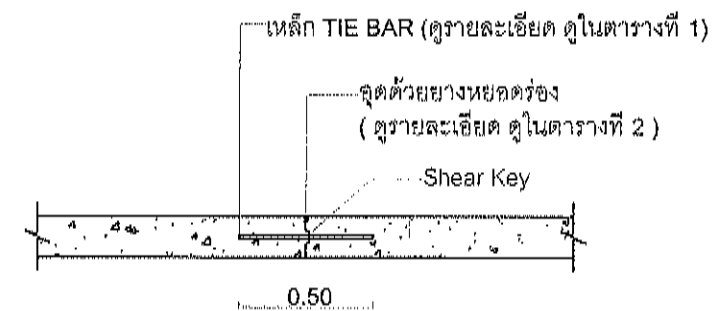
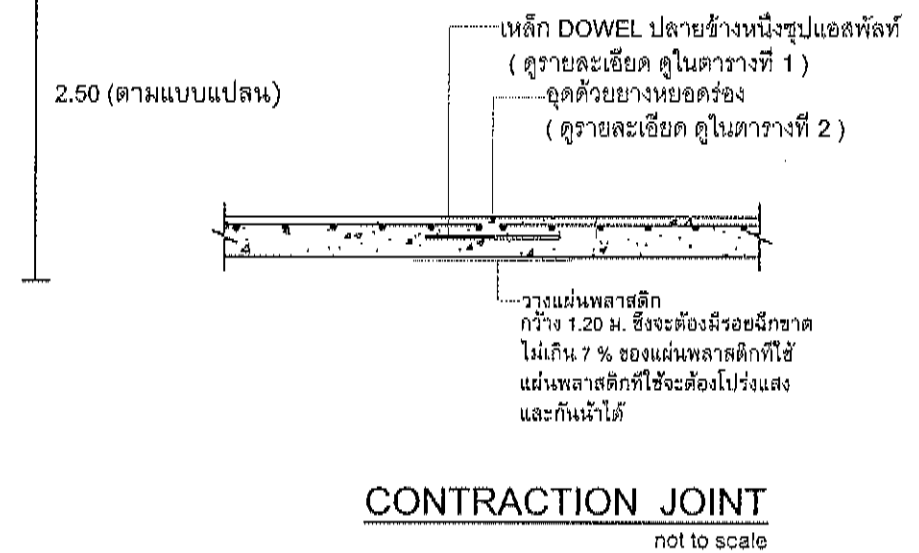
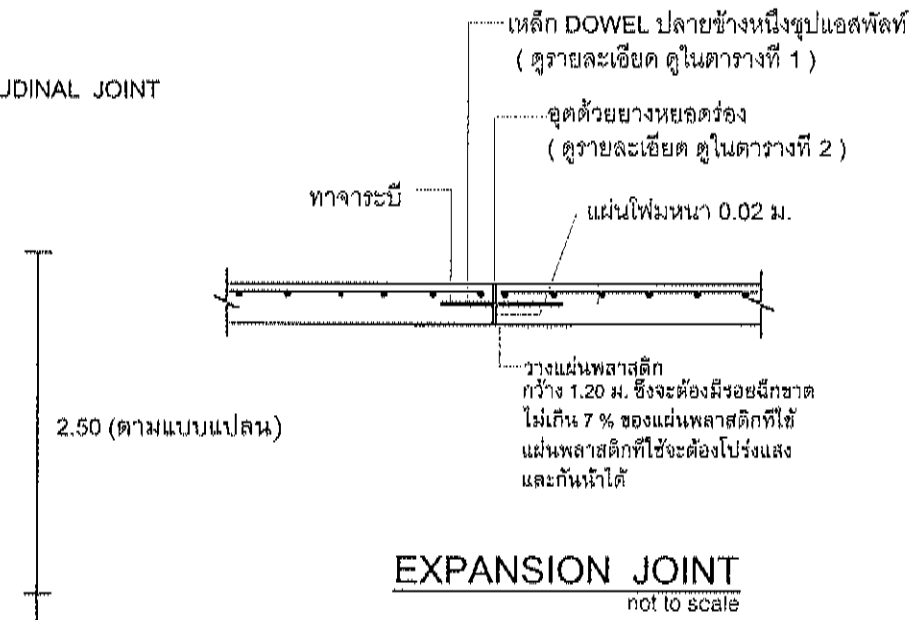
- ก่อสร้างถนนคอนกรีตเสริมเหล็ก
 - ความกว้าง 5.00 เมตร ความยาว 20.00 เมตร ทหนา 0.15 เมตร หรือมีพื้นที่รวมกันไม่น้อยกว่า 100.00 ตารางเมตร (ก่อสร้างตามแบบแปลนคู่สัญญา)
- ในกรณีที่ไม่สามารถดำเนินการได้ตามรายการข้างต้นให้ดำเนินการ ได้ตามสภาพพื้นที่โดยให้อยู่ในดุลพินิจของช่างผู้ควบคุมงาน และจะต้องได้ปริมาณงานไม่น้อยกว่าที่กำหนดในแบบก่อสร้าง
- รายละเอียดตามรูปตัดโครงสร้างทาง สามารถเปลี่ยนแปลงแก้ไขในด้านเรขาคณิตและด้านโครงสร้างได้ตามความเหมาะสมกับสภาพทางที่จะดำเนินการ ทั้งนี้ให้อยู่ในดุลพินิจของช่างผู้ควบคุมงาน
- ภายในระหว่างระยะทางตลอดสายทาง อาจกำหนดให้ทำตอนใดก็ได้ตามความเหมาะสม และอาจทำให้ทำการเพิ่มบริเวณทางเชื่อมเข้าสถานีราชการหรืออาคารสาธารณะ หรือทำการเพิ่มบริเวณทางแยก เพื่อให้ได้ปริมาณงานตามที่กำหนดทั้งนี้ให้อยู่ในดุลพินิจของช่างผู้ควบคุมงาน
- คุณสมบัติวัสดุนอกเหนือจากที่ระบุในแบบให้เป็นไปตามมาตรฐานงานก่อสร้าง มท. 101-2550 ถึง มท. 504-2550 (เฉพาะในส่วนที่เกี่ยวข้องเท่านั้น)
- ระหว่างการดำเนินงานผู้รับจ้าง จะต้องติดตั้งเครื่องหมายจราจรแจ้งเตือนเพื่อความปลอดภัยของผู้สัญจร และหากเกิดอุบัติเหตุ เกิดความเสียหายต่อชีวิตและทรัพย์สิน ผู้รับจ้างต้องเป็นผู้รับผิดชอบทั้งหมด
- มิติต่างๆ มีหน่วยเป็นเมตร นอกจากระบุไว้เป็นอย่างอื่น
- ผิวจราจรคอนกรีต ให้ใช้คอนกรีตที่มีกำลังอัดประลัยของแท่งคอนกรีตตัวอย่างรูปลูกบาศก์ 15x15x15 ซม. อายุ 28 วัน ไม่น้อยกว่า 240 กก./ตร.ซม.
- การทำผิวหน้าจราจรคอนกรีตให้หยาบ ให้ทำโดยการลากแปรงจากขอบด้านหนึ่งไปยังขอบอีกด้านหนึ่งอย่างสม่ำเสมอ และให้เหลื่อมกันโดยร่องที่เกิดจะต้องไม่เกิน 2 มม.
- เมื่อแต่งผิวคอนกรีตแล้วเสร็จ ผู้รับจ้างต้องบ่มคอนกรีตโดยใช้น้ำยาตามมาตรฐานฯ ไม่น้อยกว่า 7 วัน และเป็นไปตามมาตรฐานงานผิวจราจรแบบคอนกรีต มท.314-2550



รูปแสดงการเสริมเหล็กโครงสร้างทาง Concrete
not to scale



รายละเอียดถนนการเสริมเหล็ก
not to scale



สำนักงานช่าง
องค์การบริหารส่วนจังหวัดตาก

โครงการ :
ปรับปรุงทางเท้าบริเวณสี่แยก
วงเวียนที่ 84 ขยาย 5 ธันวาคม 2564
บ.วิบูลย์ ต.แม่คี่ อ.แม่ระมาด จ.ตาก

สถานที่ดำเนินการ :
บ.วิบูลย์ ต.แม่คี่ อ.แม่ระมาด จ.ตาก

สำรวจ/ออกแบบ/เขียนแบบ :
(นายจักรพันธ์ เกียรติศิริ)
ผู้ช่วยวิศวกรโยธา (ภย.73879)
(นายศักดิ์ชัย ผู้ตรวจ)
นายช่างโยธาอาวุโส
(นายสมิต เกียรติศิริ)
วิศวกรโยธา (สย.69937)

ตรวจ / รับรอง :
(นายสมิต เกียรติศิริ)
วิศวกรโยธาอาวุโสภาคพิเศษ รด.ในตำแหน่ง
หัวหน้าฝ่ายก่อสร้างและซ่อมบำรุง

ตรวจ :
(นายปิยะสกล บุญฤทธิ)
ผู้อำนวยการส่วนเทคนิคโครงสร้างพื้นฐาน
เห็นชอบ :
(นายวรวิทย์ ชโน)
ผู้อำนวยการสำนักงานช่าง

เห็นชอบ :
(นางวันทนา วิรัชเกษม)
กองปลัดองค์การบริหารส่วนจังหวัดตาก วิทยาการกรม
ปลัดองค์การบริหารส่วนจังหวัดตาก

(นายณัฐวุฒิ ทนิกกุลกิจ)
นายกองค์การบริหารส่วนจังหวัดตาก

วันที่ : 9 ตุลาคม 2564
แบบเลขที่ : ๐๕ 01 ๐2
แก้ไข :

แบบแสดง :
แบบแสดงการเสริมเหล็ก ถนน คสล.

แผ่นที่	จำนวนแผ่น
9	15

Bureau of Engineering
TAK Provincial Administrative Organization

ตารางที่ 1 แสดงขนาดของเหล็กเดือย ที่ใช้กับรอยต่อเพื่อการหดตัวและการขยายตัวของเหล็กยึดที่ใช้กับรอยต่อตามยาว

ความหนาของ พื้นถนน T (มม.)	รอยต่อเพื่อการขยายตัว EXPANSION JOINT			รอยต่อเพื่อการหดตัว CONTRACTION JOINT			รอยต่อตามยาว LONGITUDINAL JOINT			ทรายรองพื้น ชุ่มน้ำอัดแน่น
	เส้นผ่า ศ.ก. มม.	ความยาว มม.	@ มม.	เส้นผ่า ศ.ก. มม.	ความยาว มม.	@ มม.	เส้นผ่า ศ.ก. มม.	ความยาว มม.	@ มม.	
150	RB 19	500	500	RB 15	500	500	DB 12	500	500	50
200	RB 25	500	500	RB 19	500	500	DB 12	500	500	50

ตารางที่ 2 แสดงขนาดของการเจาะร่องและการยานนรอยต่อในถนนคอนกรีต

ชนิดของรอยต่อ	ระยะห่างระหว่างรอยต่อ (ม.)	ความกว้างของรอยต่อ (มม.)	ความลึกของรอยต่อ (มม.)
รอยต่อเพื่อการหดตัว CONTRACTION JOINT	<11	10	40
	11-15	15	50
	15-20	20	50
รอยต่อเพื่อการขยายตัว EXPANSION JOINT	ระยะห่างไม่เกิน 50 เมตร	25	50
รอยต่อตามยาว LONGITUDINAL JOINT	-	10	50



สำนักงานช่าง
องค์การบริหารส่วนจังหวัดตาก

โครงการ :
ปรับปรุงถนนข้ามลำห้วยแม่เต็ง
"เขตเทศบาลตำบล 84" ช่วงยาว 5 กิโลเมตร 25564
บ.ก.บ.ช. 3.แม่เต็ง อ.แม่ระมาด จ.ตาก

สถานที่ดำเนินการ :
บ.ก.บ.ช. 3.แม่เต็ง อ.แม่ระมาด จ.ตาก

สำรวจ/ออกแบบ/เขียนแบบ :

(นายจิรพัฒน์ เกียรติศิริ)
ผู้ช่วยวิศวกรโยธา (ภช.79879)

(นายศักดิ์ชัย ชูสุวรรณ)
นายช่างโยธาอาวุโส

(นายสกลิต เกียรติศิริ)
วิศวกรโยธา (สบ.6937)

ตรวจ / รับรอง :

(นายสกลิต เกียรติศิริ)
วิศวกรโยธาชำนาญการพิเศษ รก.ในตำแหน่ง
หัวหน้าฝ่ายก่อสร้างและซ่อมบำรุง

ตรวจ :

(นายปิโยส ปุณณฤทธิ)
ผู้อำนวยการส่วนพัฒนาโครงสร้างพื้นฐาน

เห็นชอบ :
(นายวรวิทย์ ชีโน)
ผู้อำนวยการสำนักงานช่าง

เห็นชอบ :

(นางวันทนา วิรัชเกษม)
รองผู้อำนวยการส่วนพัฒนา วิศวกรรมกรรม
ปลัดองค์การบริหารส่วนจังหวัดตาก

(นายรุ่งโรจน์ ทวีเกียรติกิจ)
นายกองค์การบริหารส่วนจังหวัดตาก

วันที่ : 9 ตุลาคม 2564

แบบเลขที่ : 65 01 82

แก้ไข :

แบบแสดง :

แบบแสดงการเสริมเหล็ก
ถนน คสล.

แผ่นที่ 10 จำนวนแผ่น 15

Bureau of Engineering
TARI Provincial Administrative Organization



สำนักงานช่าง
องค์การบริหารส่วนจังหวัดตาก

โครงการ :
ปรับปรุงสะพานข้ามลำห้วยแม่ตื่น
เขตเทศบาลตำบล ๘๔ พรรษา ๕ ธันวาคม ๒๕๕๔
บ.พ.น.ช.ต.แม่ตื่น ส.แม่ระมาด จ.ตาก

สถานที่ดำเนินการ :
บ.พ.น.ช.ต.แม่ตื่น ส.แม่ระมาด จ.ตาก

สำรวจ/ออกแบบ/เขียนแบบ :
(นายจิรพัฒน์ เกียรติกรวี)
ผู้ช่วยวิศวกร (ภ.ช.๗๓๘๗๑)
(นายศักดิ์ชัย สุสุวรรณ)
นายช่างโยธาอาวุโส
(นายสมิต เกียรติกรวี)
วิศวกรโยธา (สย.๘๑๓๗)

ตรวจ / รับรอง :
(นายสมิต เกียรติกรวี)
วิศวกรโยธาอาวุโสพิเศษ ว.ในตำแหน่ง
หัวหน้าฝ่ายก่อสร้างและซ่อมบำรุง

ตรวจ :
(นายปิโยรส บุญฤทธิชัย)
ผู้อำนวยการส่วนพัฒนาโครงสร้างพื้นฐาน

เห็นชอบ :
(นายวรวิทย์ ชิน)
ผู้อำนวยการสำนักงานช่าง

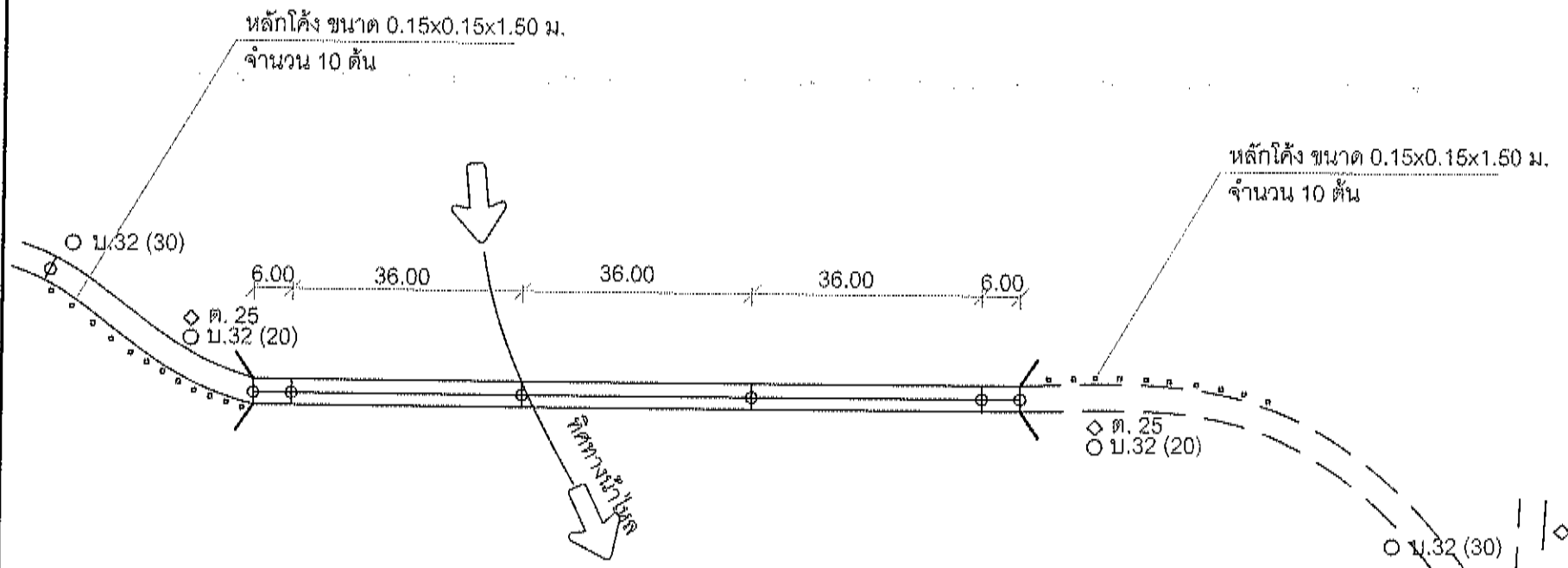
เห็นชอบ :
(นางวิภาดา วิเศษเกษม)
รองปลัดองค์การบริหารส่วนจังหวัดตาก
ปลัดองค์การบริหารส่วนจังหวัดตาก

เห็นชอบ :
(นายณัฐวุฒิ ทวีเทือกอุทัย)
นายกองค์การบริหารส่วนจังหวัดตาก

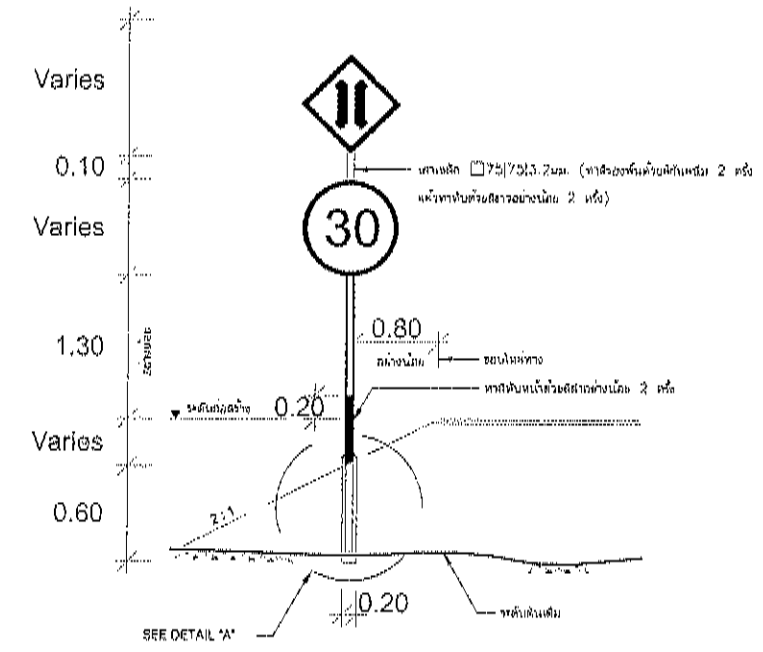
วันที่ : ๑ ตุลาคม ๒๕๕๔
แบบเลขที่ : ๘๕ ๐๑ ๘๒
แก้ไข :
แบบแสดง :
แบบแสดงการติดตั้งป้ายจราจร
(ป้ายบังคับ/ป้ายเตือน)

แผ่นที่	จำนวนแผ่น
11	15

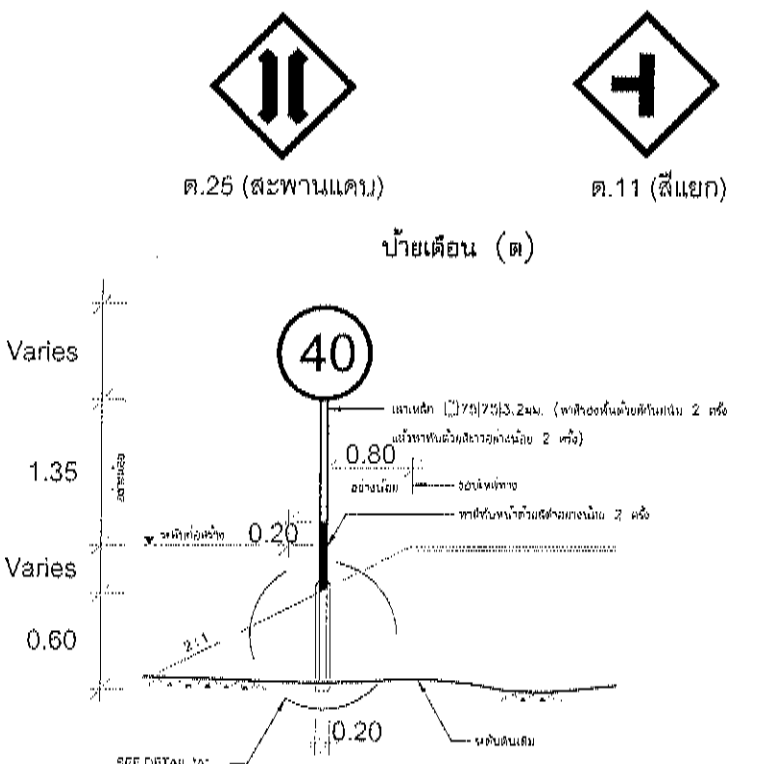
Bureau of Engineering
TAK Provincial Administrative Organization



แปลนแสดงงานป้ายบังคับ / ป้ายเตือน และเส้นจราจร
not to scale



การปักเสาป้ายบังคับร่วมกับป้ายเตือน
not to scale



การปักเสาป้ายบังคับ
not to scale

รายการประกอบแบบ

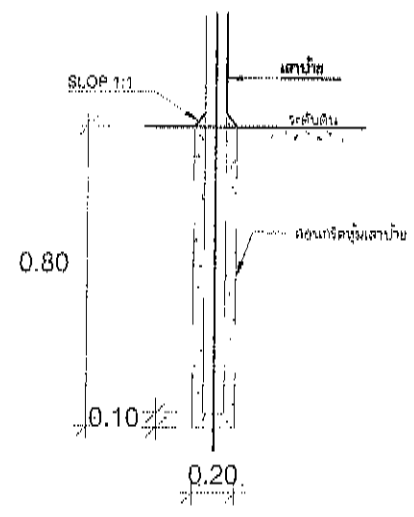
สีทาถนน สีเหลือง และ สีขาว เป็นสีชนิดสะท้อนแสง (ROADLINE PAINT)
ผลิตจาก อะคริลิก เรซิน (Acrylic resin) และ คลอริเนต รับเมอร์ (Chlorinate Rubber) คุณภาพสูง
- ปริมาณงานสีขาว ขนาด 2-0.10x150.00 เมตร หรือน้อยกว่า 30.00 ตารางเมตร
- ปริมาณงานสีเหลือง ขนาด 1-0.10x150.00 เมตร หรือน้อยกว่า 15.00 ตารางเมตร
โดยผู้รับจ้างต้องนำเสนอแคตตาล็อกสีทาถนนต่อผู้ควบคุมงาน เพื่อพิจารณาอนุญาตให้ดำเนินการ

ชนิดป้ายแบนคัมเบอร์		
A	B	C
30	7.5	22.5

ชนิดป้ายแบนคัมเบอร์		
A	B	C
60	30	3.5

ชนิดป้ายแบนคัมเบอร์		
A	B	C
75	7.5	60

- หมายเหตุ**
ป้ายจราจร / ข้อจำกัดความเร็วที่ผ่านป้าย สี และเสาติดตั้งผ่านป้ายที่
ไว้ในเอกสารเครื่องหมายจราจร บันนี่ ให้ถือข้อกำหนด
ต่อไปนี้แทน
1. ป้ายบังคับ และป้ายเตือน ให้ทำด้วยอะลูมิเนียมแผ่น
แผ่นสะท้อนแสงชนิดที่ 1 สัมประสิทธิ์การสะท้อนแสง
 2. เสาติดตั้งป้าย ให้ทำด้วยเหล็กขนาด 75(75)3.2 มม.
 3. ตัวอักษรและตัวเลขในป้ายบังคับ และป้ายเตือนให้ใช้อาน



DETAIL "A"
not to scale



บ.32 (จำกัดความเร็ว)



บ.32 (จำกัดความเร็ว)



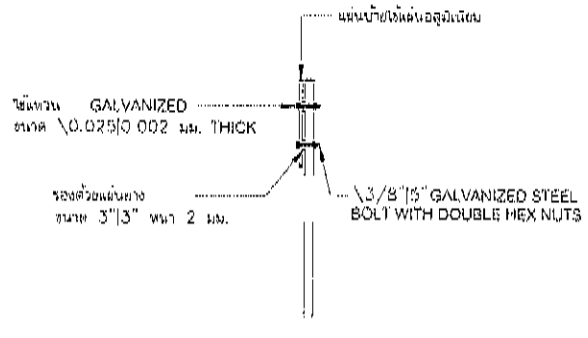
ต.25 (สะพานแคบ)



ต.11 (สี่แยก)

ป้ายบังคับ (บ)

ป้ายเตือน (ต)



รายละเอียดการติดตั้งป้าย
not to scale



สำนักงานช่าง
องค์การบริหารส่วนจังหวัดตาก

โครงการ :
ปรับปรุงทางเข้าด้านซ้ายของมัสยิด
"เมธีธรรมเกียรติ์ 84 พรรษา 5 ธันวาคม 2554"
บ. 1/นาย ส.เมธีธรรม ธรรมมาจ.ตาก

สถานที่ดำเนินการ :
บ. 1/นาย ส.เมธีธรรม ธรรมมาจ.ตาก

สำรวจ/ออกแบบ/เขียนแบบ :
(นายจิรพัฒน์ เกียรติวงษ์)
ผู้อำนวยการโยธา (ภ.ศ. 73879)
(นายศักดิ์ พันธ์สุวรรณ)
นายช่างโยธาอาวุโส
(นายสกลิต เกียรติวงษ์)
วิศวกรโยธา (สย. 8937)

ตรวจ / รับผิดชอบ :
(นายสกลิต เกียรติวงษ์)
วิศวกรโยธาอาวุโสพิเศษ ร.บ. ในตำแหน่ง
หัวหน้าสายก่อสร้างและซ่อมบำรุง

ตรวจ :
(นายวิโรต บุญบุญฤทธิ์)
ผู้อำนวยการส่วนพัฒนาโครงสร้างพื้นฐาน

เห็นชอบ :
(นายบรรณวิทย์ จิโน)
ผู้อำนวยการสำนักงานช่าง

เห็นชอบ :
(นางวันทนา วิรัชเกษม)
รองปลัดองค์การบริหารส่วนจังหวัดตาก
ปลัดองค์การบริหารส่วนจังหวัดตาก

(นายณัฐวุฒิ ทวีเกียรติกิจ)
นายกองค์การบริหารส่วนจังหวัดตาก

วันที่ : ๑ ตุลาคม 25๕4

แบบเลขที่ : 65 01 82

แก้ไข :

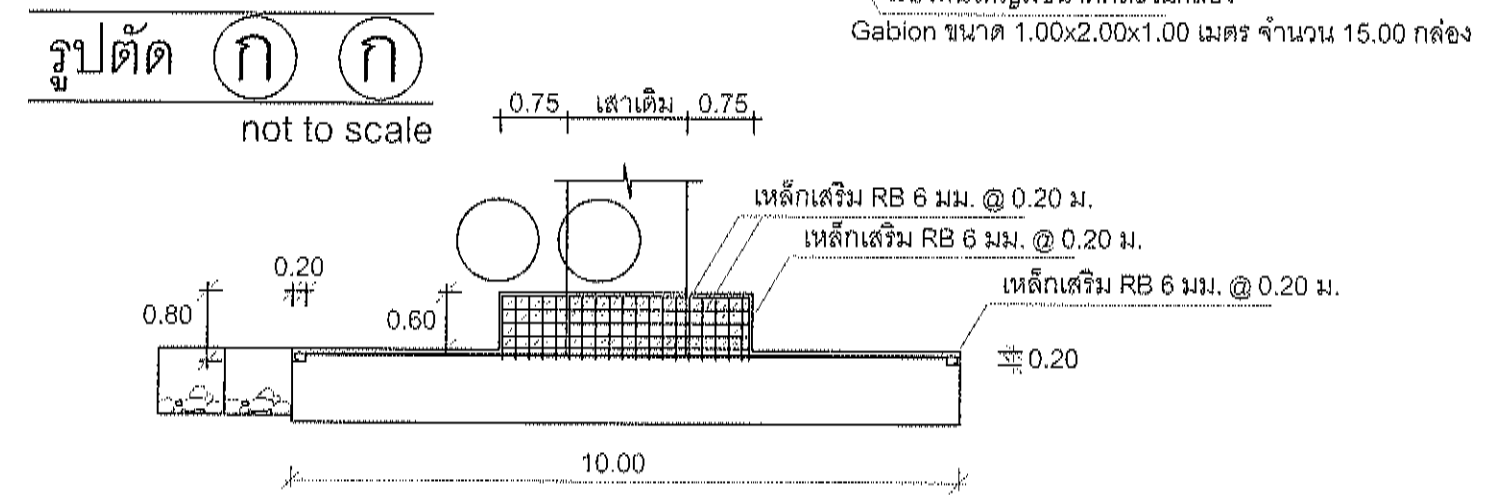
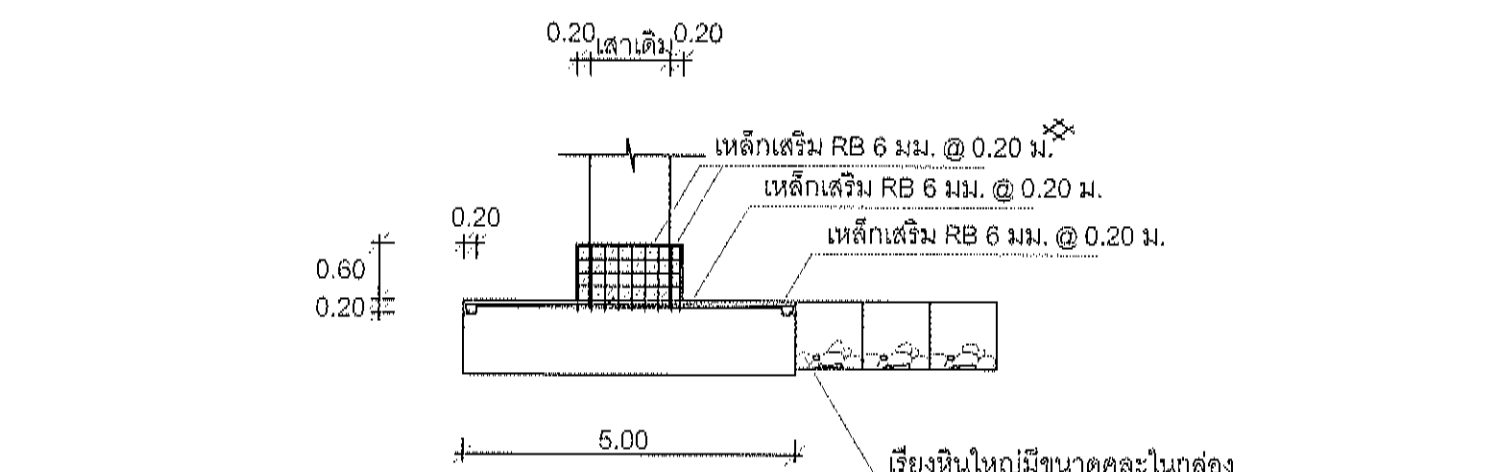
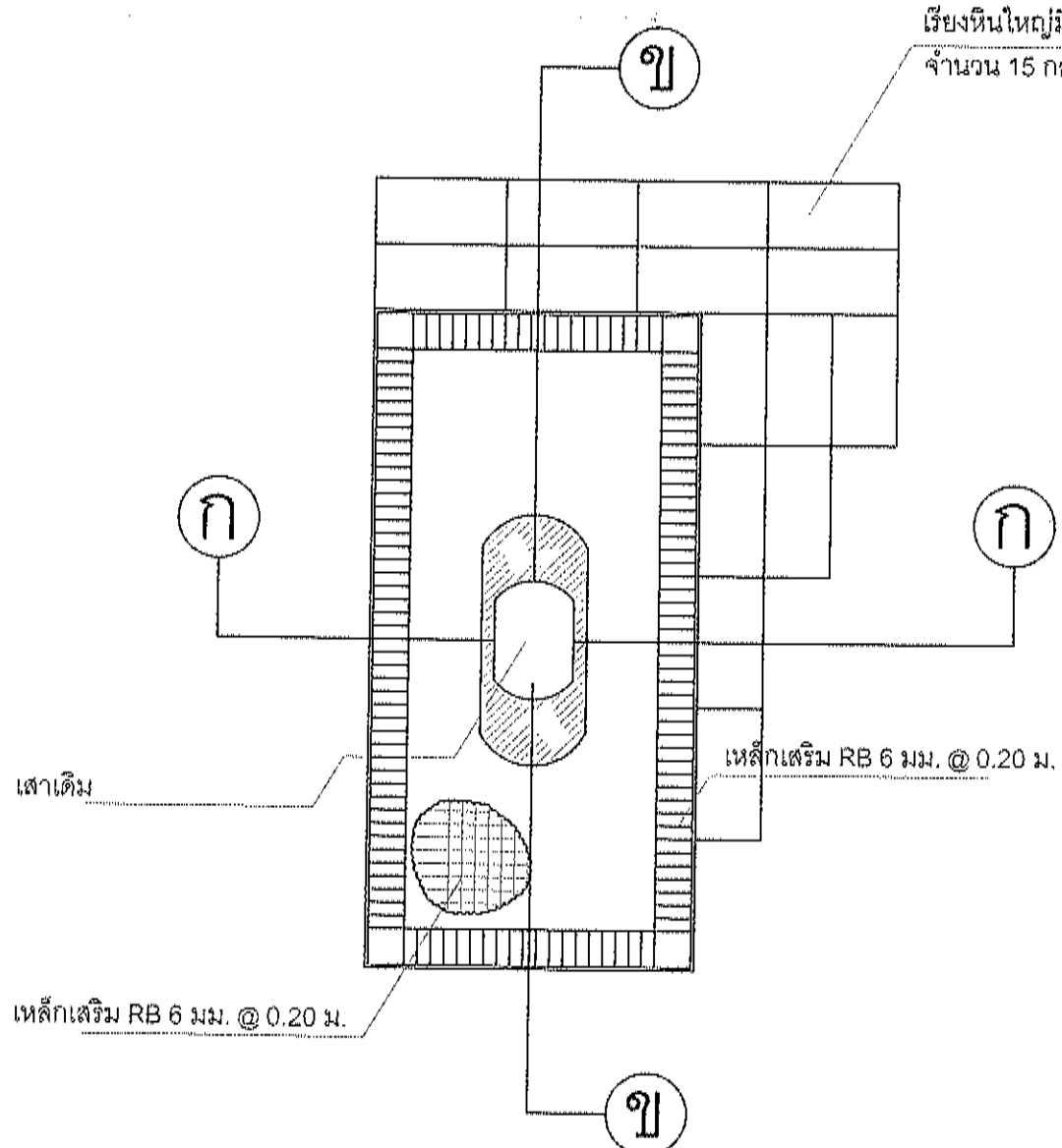
แบบแสดง :

แบบแสดงการการดินเส้นจราจร
งานเรียงกล่อง Gabion

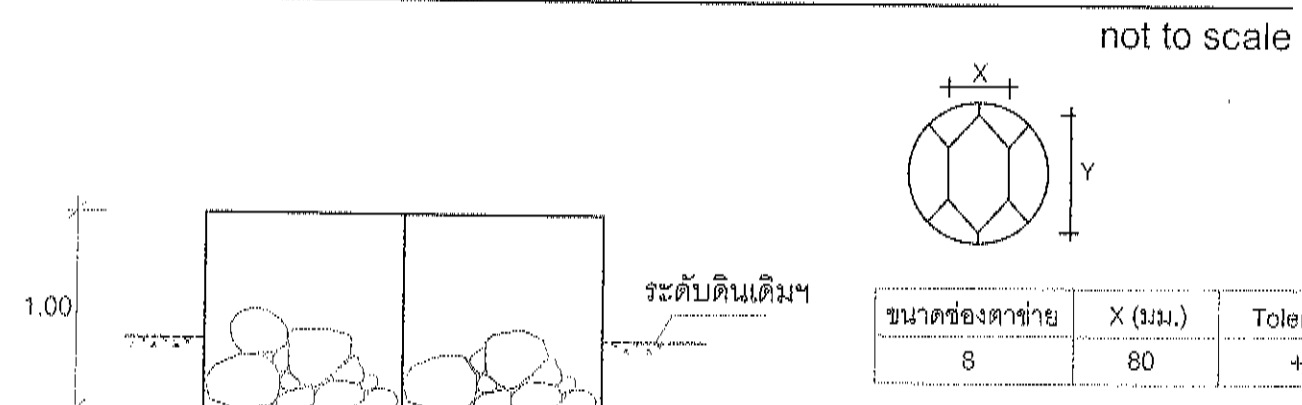
แผ่นที่	จำนวนแผ่น
12	15

Bureau of Engineering
Thai Provincial Administrative Organization

เรียงหินใหญ่มีขนาดคละในกล่อง Gabion ขนาด 1.00x2.00x1.00 เมตร
จำนวน 15 กล่อง



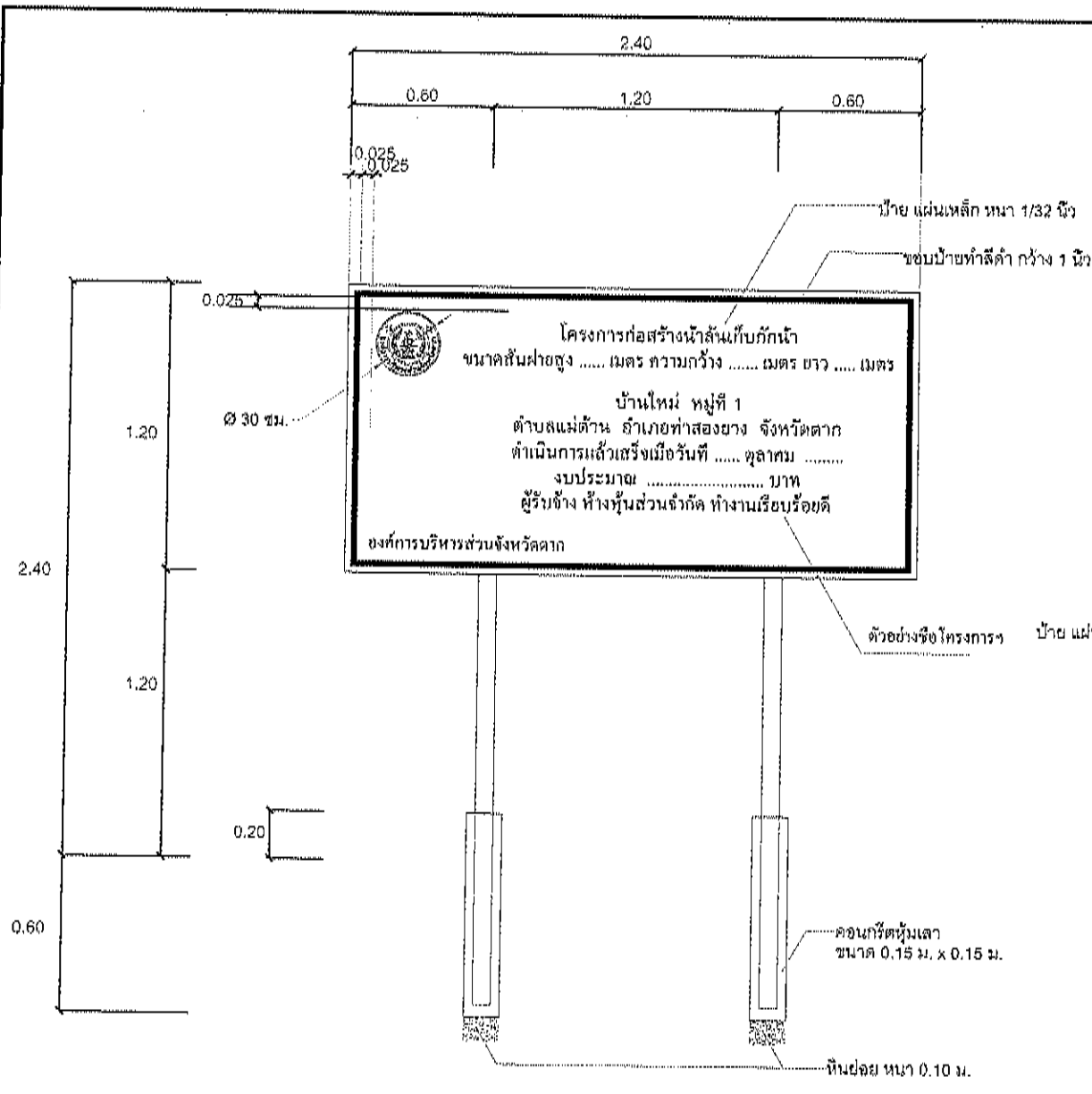
แปลนงานเสริมป้องกันการกัดเซาะฐานรากตอม่อสะพาน



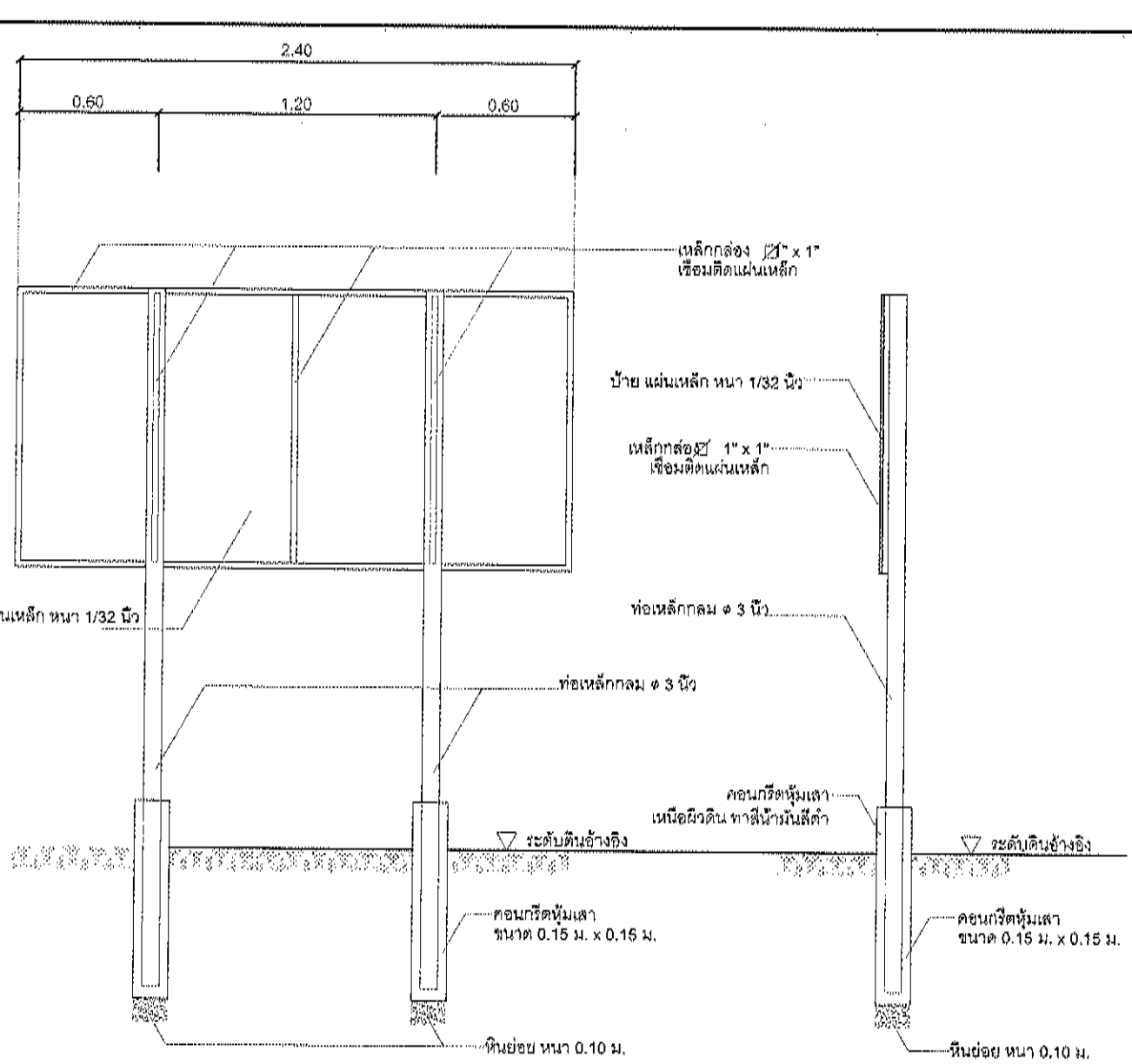
not to scale

ขนาดช่องตาข่าย	X (มม.)	Tolerance X (มม.)	Y (มม.)
8	80	+ 10, -10	100

หมายเหตุ
การถมและปรับระดับดินถมอัดแน่น ก่อนเรียงหินใหญ่มีขนาดคละ ในกล่อง Gabion และ งานดินถมถนนฯ
ให้ถมเป็นชั้นๆ ละไม่เกิน 0.20 เมตร พร้อมอัดแน่นให้เรียบด้วยเครื่องสั่นสะเทือน เป็นอย่างต่ำ
โดยผู้รับจ้าง ต้องนำเสนอแคตตาล็อกกล่อง Gabion ต่อผู้ควบคุมงาน เพื่อพิจารณาอนุญาตให้ดำเนินการ
รูปแบบการเรียงกล่อง Gabion สามารถปรับเปลี่ยนได้ในเหมาะสมกับพื้นที่หน้างานได้ แต่ปริมาณงานต้องไม่น้อยกว่าจำนวนที่กำหนด

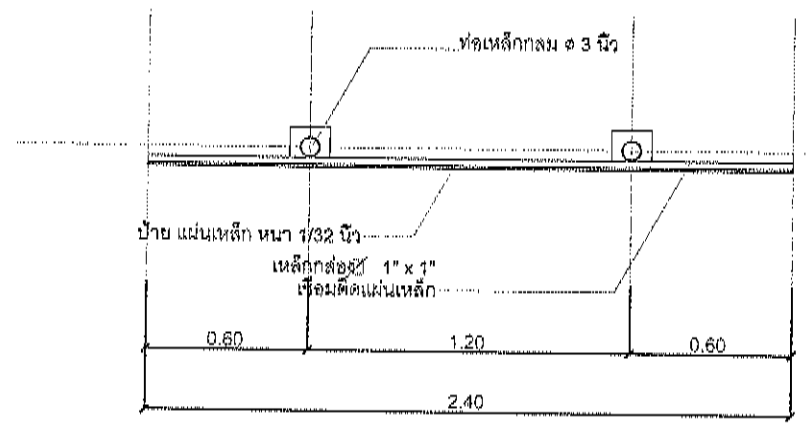


รูปด้านหน้าป้าย



รูปด้านหลังป้าย

รูปด้านข้างป้าย



รูปแปลนป้าย

รายการประกอบแบบ

1. มิติต่างๆ มีหน่วยเป็นเมตรนอกจากระบุเป็นอย่างอื่น
2. งานสีน้ำมัน ก่อนทำสิ่งจริงให้รองพื้นด้วยสีกันสนิม 2 ครั้ง ด้วยวิธีการพ่น
3. เทคนิคงานสีน้ำมัน ให้ใช้วิธีการพ่นเท่านั้น
4. เสาป้ายสีขาว เทคนิคสีน้ำมัน
5. พื้นป้ายด้านหน้าสีเหลือง เทคนิคสีน้ำมัน
6. พื้นป้ายด้านหลังสีเทา เทคนิคสีน้ำมัน
7. ขอบป้ายเว้นเข้ามา 1 นิ้ว ทำกรอบลวด กว้าง 1 นิ้ว เทคนิคสีน้ำมัน
8. ตัวหนังสือแบบ Angsana ทำด้วยสติ๊กเกอร์สีดำ ขนาดตัวหนังสือ ตามที่กำหนดในแบบ (ข้อความที่แสดงในแบบป้าย เป็นเพียงตัวอย่าง ให้ใช้รายละเอียดข้อความโครงการตามที่ระบุในสัญญาจ้างเท่านั้น)
9. ตรวจจับสัญญาณ ทำด้วยสติ๊กเกอร์สีดำ ขนาด ๑ 30 เซนติเมตร
10. ยึดแผ่นป้ายกับโครงป้ายด้วยวิธีการเชื่อมหรือยึดด้วยหมุดย้ำ
11. ยึดป้ายพร้อมโครงป้ายกับเสาด้วย น็อตขนาด 4 หุน ยาว 5 นิ้ว ชูปลั๊กกระโหลงด้วยแหวนอลูมิเนียม ทิว-ท้าย ขึ้นด้วยน็อตตัวเมียคู่ จำนวน 4 จุด
12. คอนกรีตหุ้มเสา ขนาด 0.15 ม. x 0.15 ม. อยู่เหนือระดับดิน 0.20 ม. ทาสีน้ำมัน สีดำ
13. จุดติดตั้งป้ายให้กำหนดตามความเหมาะสมและสามารถมองเห็นได้อย่างชัดเจน
14. หากมีการเปลี่ยนแปลงใดๆ ให้อยู่ในดุลยพินิจของผู้ควบคุมงาน



สำนักงานช่าง
องค์การบริหารส่วนจังหวัดตาก

โครงการ :
ปรับปรุงสะพานข้ามลำห้วยแม่ต้น
"สุโขทัยเกษม 84" ทุรราช 5 ธันวาคม 2554
บริเวณ หมู่ ๓ บ้านท่าเสา อ.เมือง จ.ตาก

สถานที่ดำเนินการ :
บ.ท่าเสา อ.เมือง จ.ตาก

สำรวจ/ออกแบบ/เขียนแบบ :
(นายจิรพัฒน์ เกียรติศิริ)
ผู้ช่วยวิศวกรโยธา (ช.73879)
(นายศักดิ์ชัย สุวรร)
นายช่างโยธาอาวุโส
(นายสถิต เกียรติศิริ)
วิศวกรโยธา (ช.๕๑๓7)

ตรวจ / รับรอง :
(นายสถิต เกียรติศิริ)
วิศวกรโยธาอาวุโส
หัวหน้าฝ่ายก่อสร้างและซ่อมบำรุง

ตรวจ :
(นายปิโรส บุญฤกษ์)
ผู้อำนวยการพัฒนาโครงสร้างพื้นฐาน

เห็นชอบ :
(นายบรรณ จิโน)
ผู้อำนวยการสำนักงานช่าง

เห็นชอบ :
(นางวันทนา วิวัชเกษม)
รองปลัดองค์การบริหารส่วนจังหวัด
ปลัดองค์การบริหารส่วนจังหวัดตาก
(นายณัฐวุฒิ ทวีเกียรติกิจ)
นายกองค์การบริหารส่วนจังหวัดตาก

วันที่ : 9 ตุลาคม 2564

แบบเลขที่ : 65 01 82

แก้ไข :

แบบแสดง :

ป้ายโครงการ :

แผ่นที่	จำนวนแผ่น
14	15



สำนักงานช่าง
องค์การบริหารส่วนจังหวัดตาก

โครงการ :
ปรับปรุงอาคารสำนักงานเดิม
"เดิมพร้อมที่ดิน 84 ไร่เศษ 5 ธันวาคม 2554"
บ.ค.ท.บ. ๓.๓๓๓.๓.๓๓๓.๓.๓๓๓

สถานที่ดำเนินการ :
บ.ค.ท.บ. ๓.๓๓๓.๓.๓๓๓.๓.๓๓๓

สำรวจ/ออกแบบ/เขียนแบบ :

(นายจิรพัฒน์ เกียรติศิริ)
ผู้ช่วยวิศวกรโยธา กข.73879)
(นายศักดิ์ชัย คู่ออร์)
นายช่างโยธาอาวุโส
(นายสถิต เกียรติศิริ)
วิศวกรโยธา (สย.6937)

ตรวจ / รับรอง :
(นายสถิต เกียรติศิริ)
วิศวกรโยธาอาวุโส ก.ในตำแหน่ง
หัวหน้าฝ่ายก่อสร้างและช่างปาร์ก

ตรวจ :
(นายปิยรส บุญอุทิศ)
ผู้อำนวยการส่วนพัฒนาโครงสร้างพื้นฐาน

เห็นชอบ :
(นายวรวิทย์ จิโน)
ผู้อำนวยการสำนักงานช่าง

เห็นชอบ :
(นางวันทนา วิรัชเกษม)
รองปลัดองค์การบริหารส่วนจังหวัดตาก
ปลัดองค์การบริหารส่วนจังหวัดตาก

(นายณัฐวุฒิ ทวีเกียรติกิจ)
นายกองค์การบริหารส่วนจังหวัดตาก

วันที่ : 9 ตุลาคม 2564

แบบเลขที่ : 65 01 82

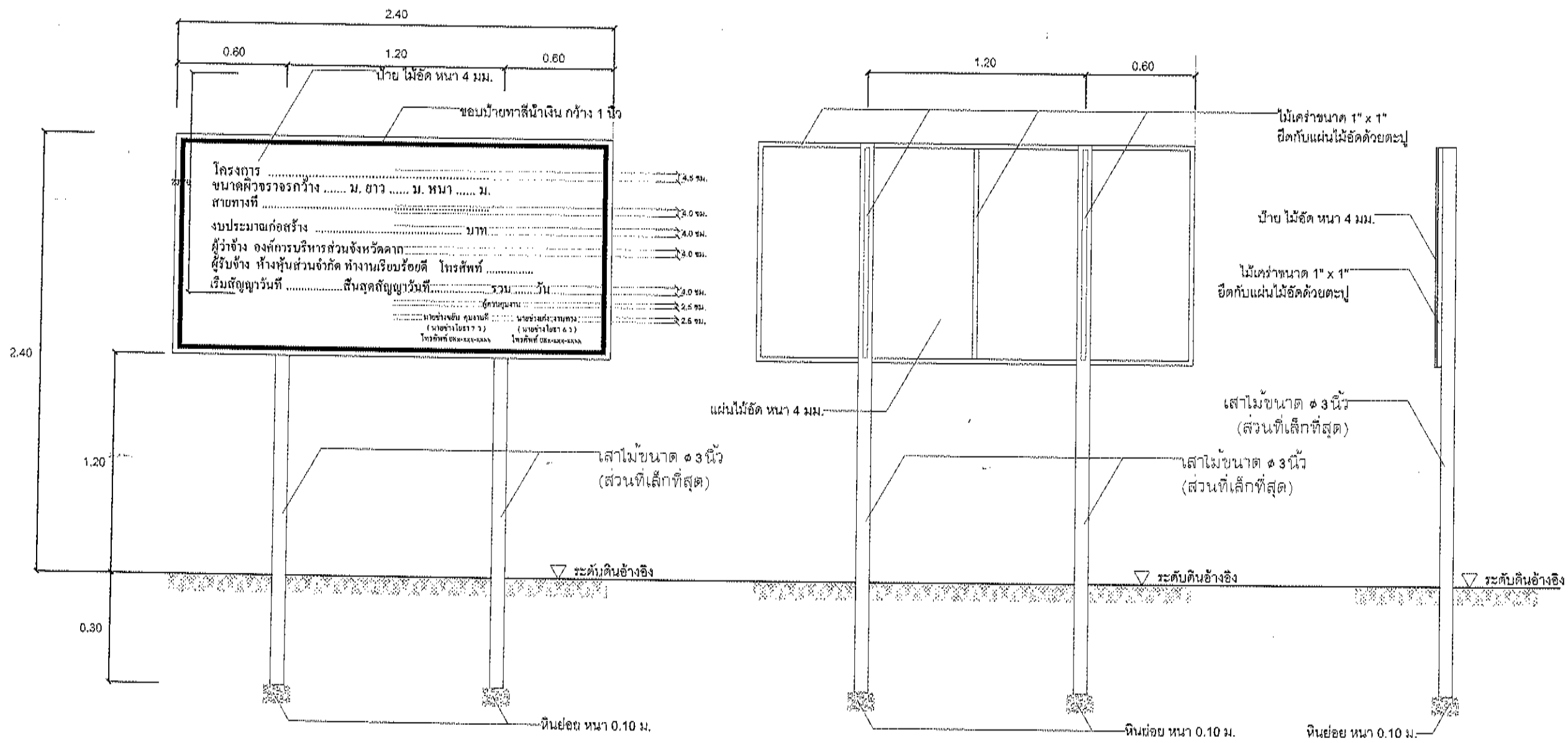
แก้ไข :

แบบแสดง :

ป้ายประจำขั้วพิมพ์โครงการ

แผ่นที่	จำนวนแผ่น
15	15

Bureau of Engineering
TAK Provincial Administration Organization



รูปด้านหน้าป้าย

รูปด้านหลังป้าย

รูปด้านข้างป้าย

รูปแปลนป้าย

รายการประกอบแบบ

1. มิติต่างๆ มีหน่วยเป็นเมตรนอกจากระบุเป็นอย่างอื่น
2. พื้นป้ายด้านหน้าสีขาว (สีน้ำพลาสติก)
3. ขอบป้ายเว้นเข้ามา 1 นิ้ว ทำกรอบสีน้ำเงิน กว้าง 1 นิ้ว (สีน้ำพลาสติก)
4. ตัวหนังสือสีน้ำเงิน (สีน้ำพลาสติก) ขนาดตัวหนังสือตามที่กำหนดในแบบ (ข้อความที่แสดงในแบบป้ายเป็นเพียงตัวอย่าง ให้ใช้รายละเอียดข้อความโครงการตามที่ระบุในสัญญาจ้างเท่านั้น)
5. ยึดป้ายพร้อมโครงป้ายกับเสาด้วยตะปู
6. จุดติดตั้งป้ายให้กำหนดตามความเหมาะสมและสามารถมองเห็นได้อย่างชัดเจน
7. หากมีการเปลี่ยนแปลงใดๆ ให้อยู่ในดุลยพินิจของผู้ควบคุมงาน